

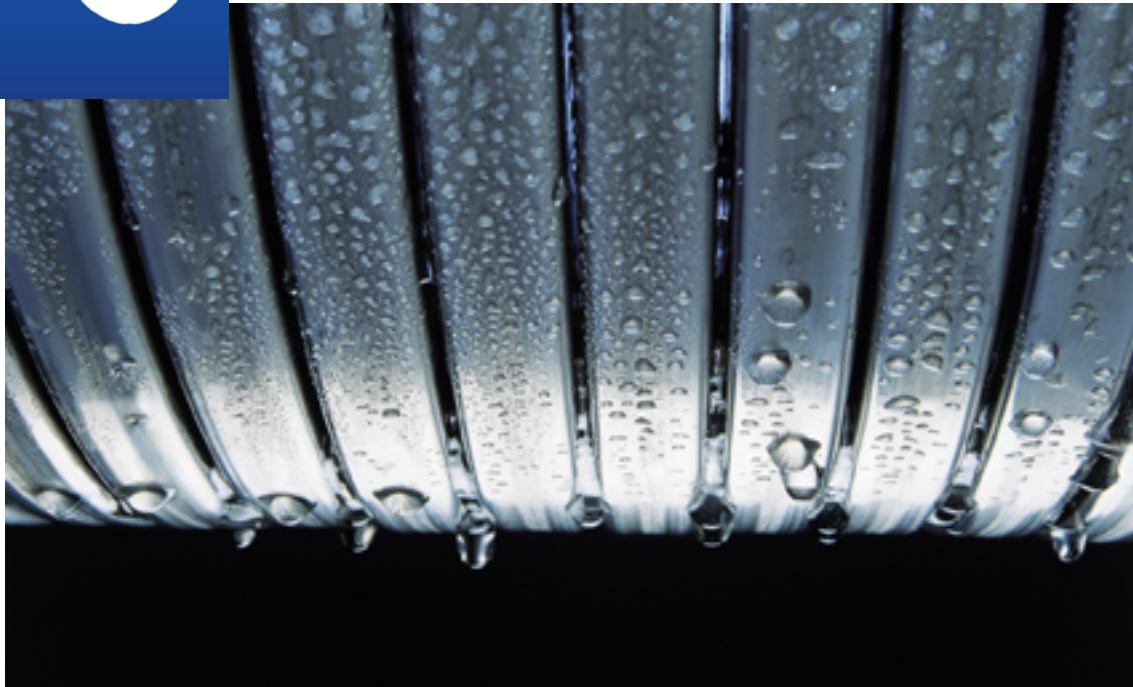
Επίτοιχοι λέβητες αερίου

VIESSMANN

MIBH
MULTIBETON HELLAS A.E.



ΤΕΧΝΟΛΟΓΙΑ ΣΥΜΠΥΚΝΩΣΗΣ
πάνω από **109%** βαθμός απόδοσης



ΤΕΧΝΟΛΟΓΙΑ VITODENS

πάνω από **109%** βαθμός απόδοσης

VIESSMANN

MIBH
MULTIBETON HELLAS A.E.

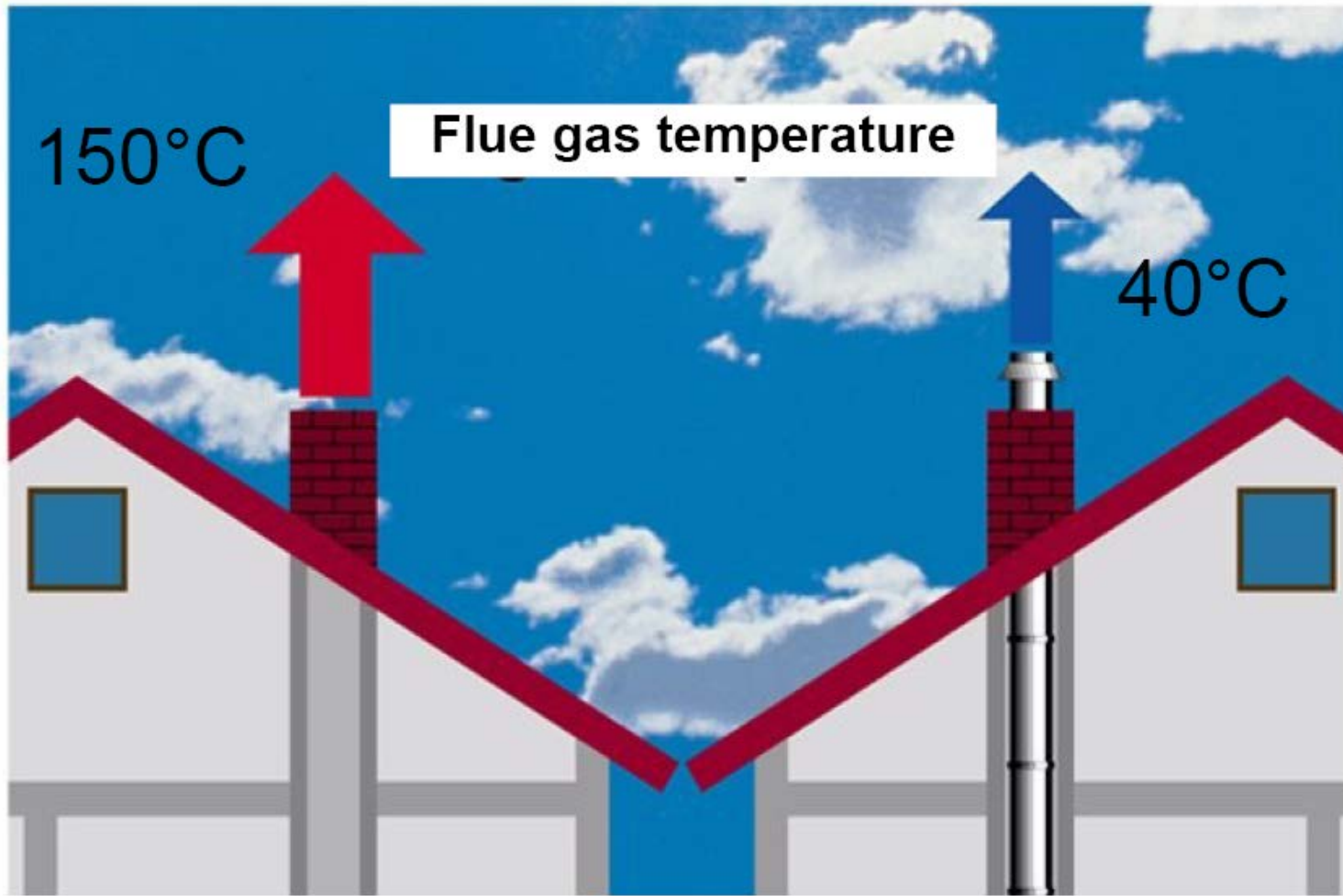


ΤΕΧΝΟΛΟΓΙΑ VITODENS

πάνω από 109% βαθμός απόδοσης

VIESSMANN

MIBH
MULTIBETON HELLAS A.E.



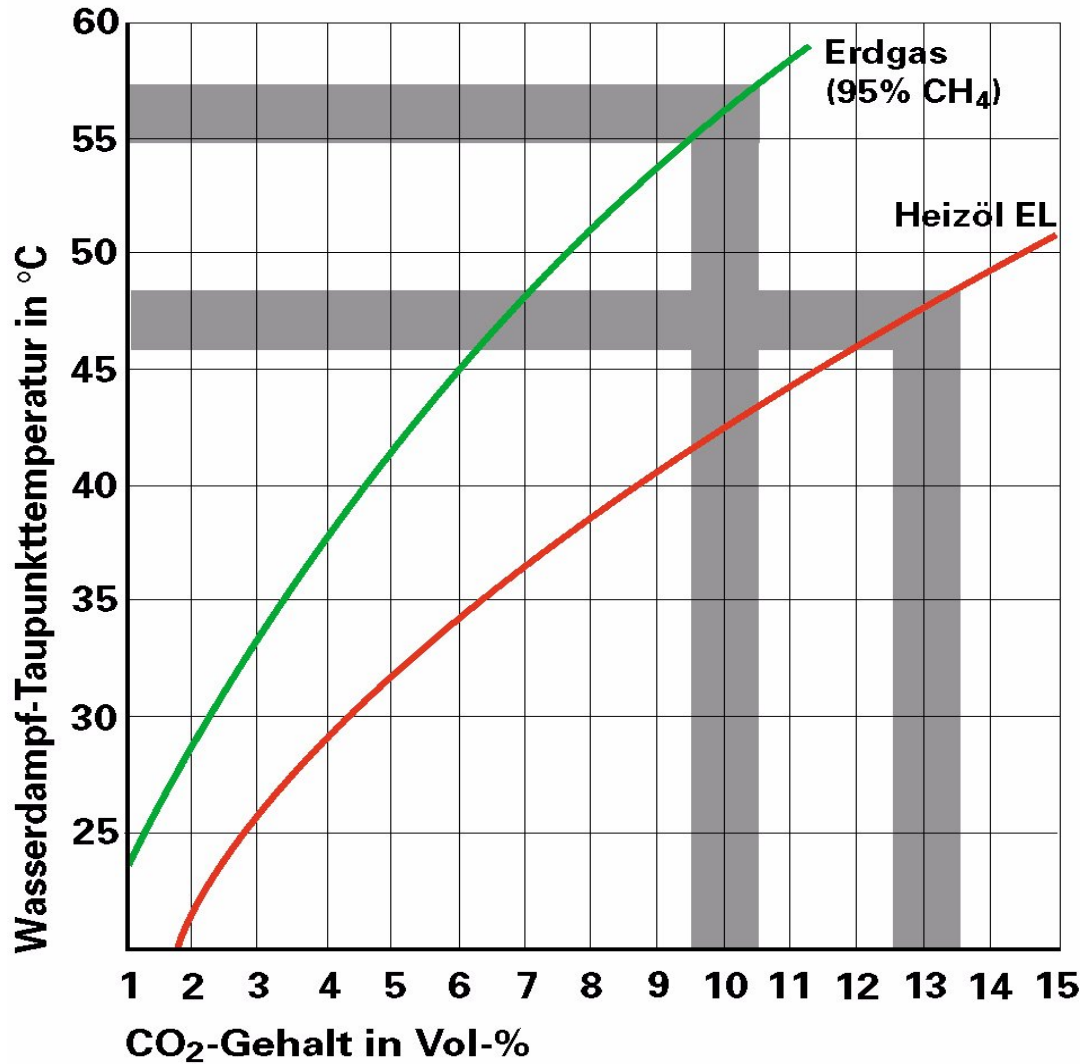
Low temperature boiler

Condensing boiler

ΤΕΧΝΟΛΟΓΙΑ VITODENS

πάνω από 109% βαθμός απόδοσης

VIESMANN

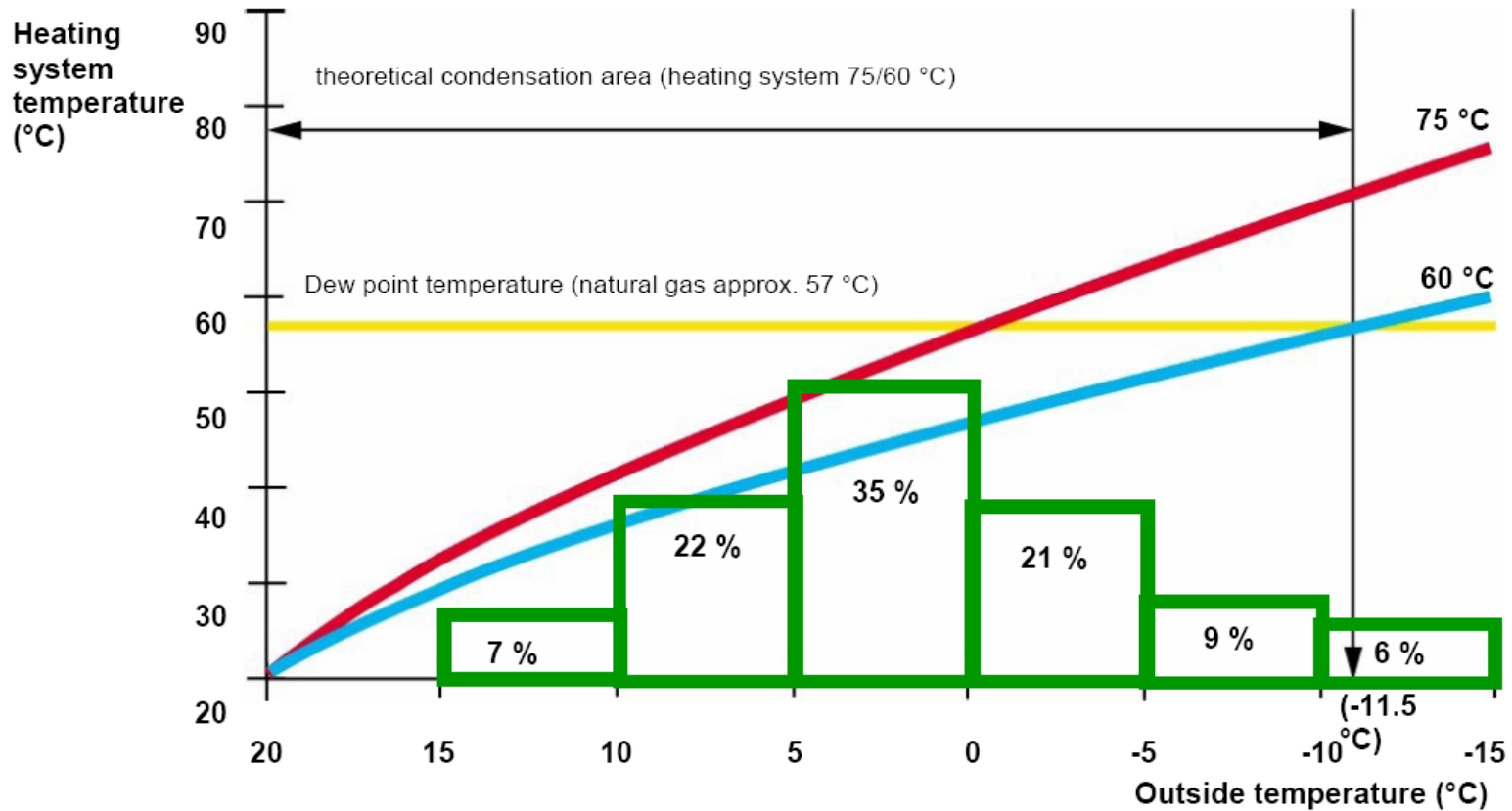


ΤΕΧΝΟΛΟΓΙΑ VITODENS

πάνω από 109% βαθμός απόδοσης

VIESSMANN

MIBH
MULTIBETON HELLAS A.E.



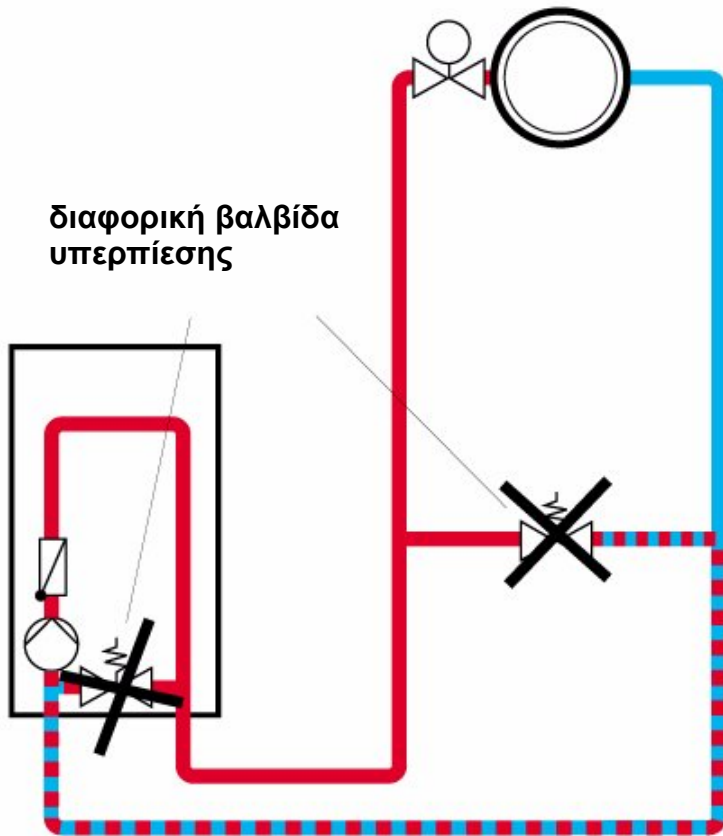
ΤΕΧΝΟΛΟΓΙΑ VITODENS

πάνω από 109% βαθμός απόδοσης

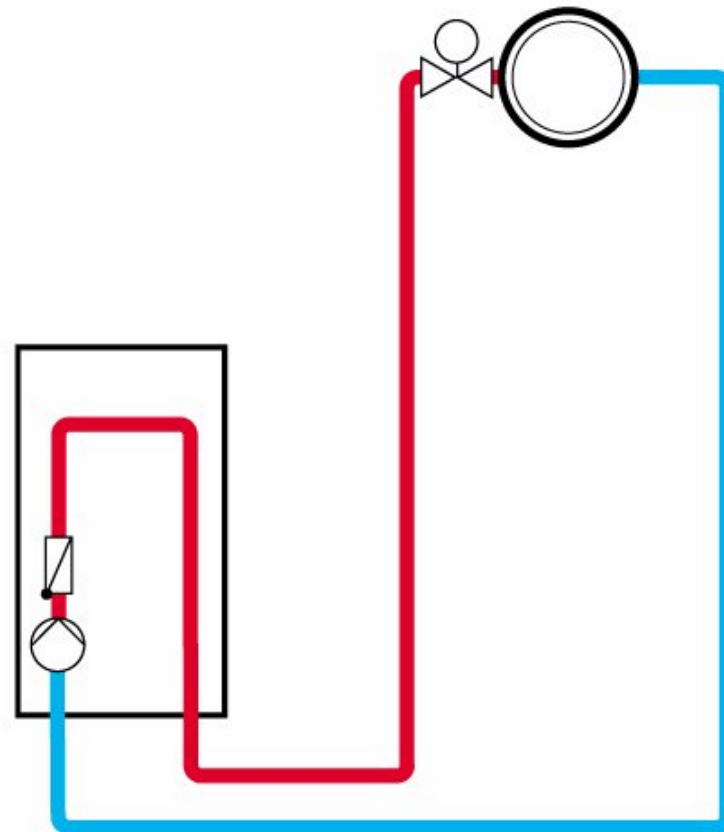
VIESMANN

MIBH
MULTIBETON HELLAS A.E.

Οι λέβητες συμπύκνωσης δεν θέλουν διαφορική βαλβίδα υπερπίεσης και by-pass.



λάθος



σωστό

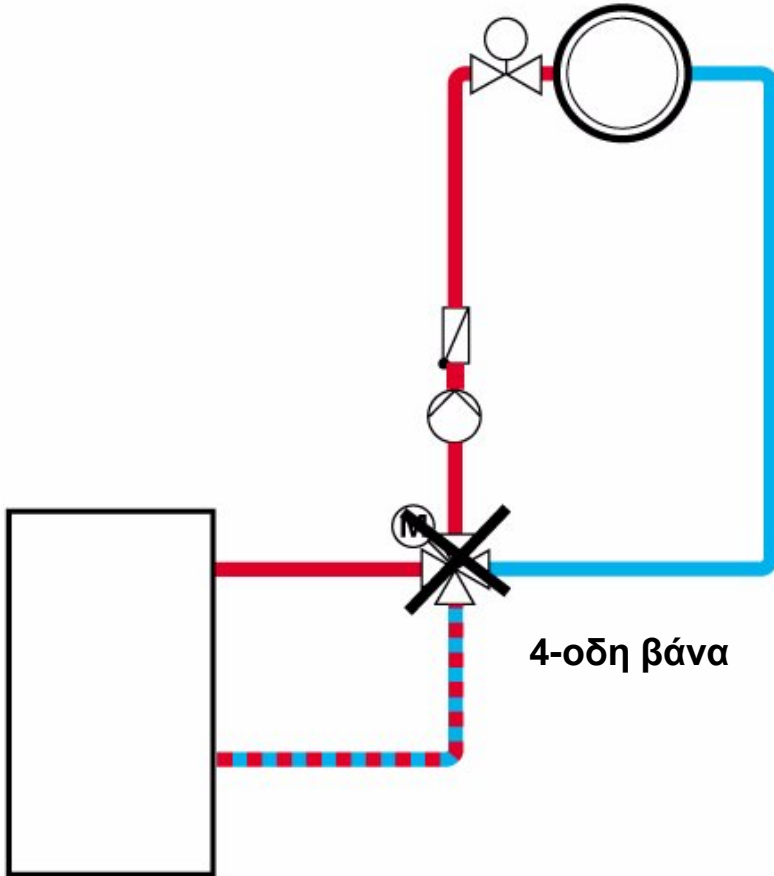
ΤΕΧΝΟΛΟΓΙΑ VITODENS

πάνω από 109% βαθμός απόδοσης

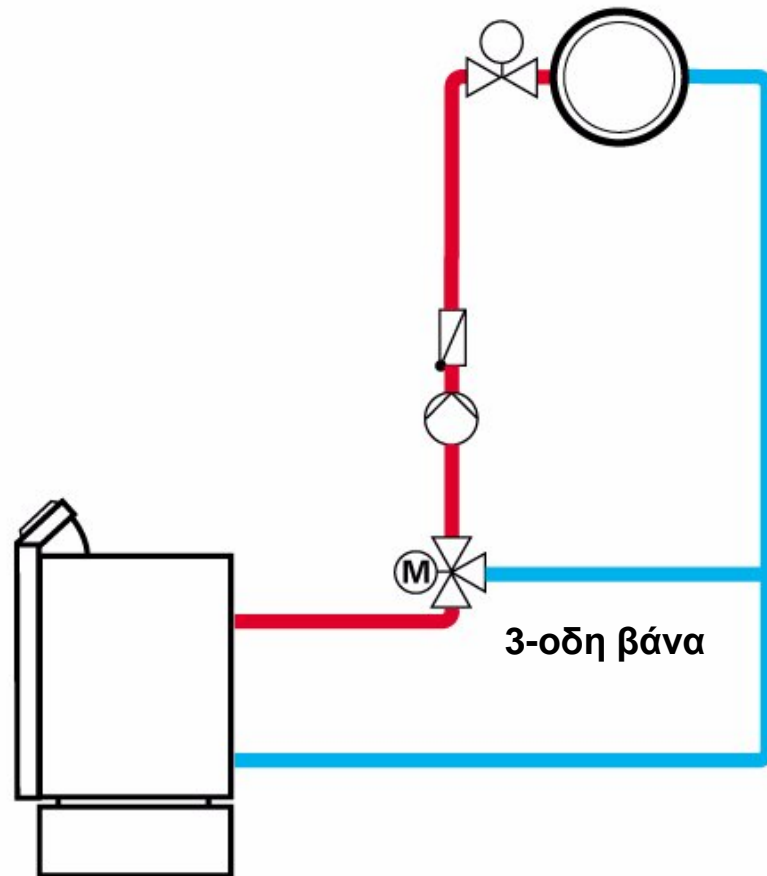
VIESMANN

MIBH
MULTIBETON HELLAS A.E.

Στους λέβητες συμπύκνωσης δεν χρησιμοποιούμε τετράοδες βάνες αλλά μόνο τρίοδες



λάθος



σωστό

VITODENS 050-W

Επίτοιχη μονάδα συμπυκνωμάτων φυσικού αερίου – υγραερίου για θέρμανση και ζεστό ισχύος έως **33,0 KW**



- Επίτοιχη μονάδα **συμπυκνωμάτων** φυσικού αερίου-υγραερίου κλειστού τύπου, απόδοσης 6,5–24 KW και 8,8–33 KW με ηλεκτρονική έναυση.
- **Κυλινδρικός ανοξειδωτός καυστήρας** με εύρος ρύθμισης 1:4 και **ανοξειδωτός ελικοειδής εναλλάκτης υψηλής απόδοσης** που εξασφαλίζουν βαθμό απόδοσης **108.4%**.
- **Μέγιστη οικονομία** στην κατανάλωση λόγω της **συμπύκνωσης** (υγροποίηση) των καυσαερίων και της μειωμένης απώλειας προς την καμινάδα (έξοδος καυσαερίων σε θερμοκρασία 10 °C πάνω από την θερμοκρασία του νερού προσαγωγής) που εξασφαλίζει **εξοικονόμηση καυσίμου τουλάχιστον 25%**.
- Ενσωματωμένος **ηλεκτρονικός πίνακας** οργάνων με **σύστημα αυτοδιάγνωσης βλαβών** για έλεγχο της εσωτερικής θερμοκρασίας (με σύνδεση θερμοστάτη χώρου) και του ζεστού νερού χρήσης.

VIESSMANN



- Ιδιαίτερα **αθόρυβη λειτουργία** και **μικρές διαστάσεις**.
- **Νέος ενσωματωμένος κυκλοφορητής inverter** χαμηλής ενεργειακής κατανάλωσης για ακόμα μεγαλύτερη οικονομία.
- Έχει την **δυνατότητα να λειτουργήσει ως αντιστάθμιση υπαίθρου με προσθήκη μόνο ενός εξωτερικού αισθητηρίου** (με επιπλέον χρέωση) και λειτουργία με μία καμπύλη θέρμανσης που έχει την δυνατότητα παράλληλης μετατόπισης.
- Ο **ανοξειδωτός εναλλάκτης** εξασφαλίζει υψηλή αξιοπιστία και μέγιστη διάρκεια ζωής αφού **είναι αυτοκαθαριζόμενος**.
- Πιστοποίηση **CE-0085** και ενεργειακής απόδοσης **92/42/EWG**.

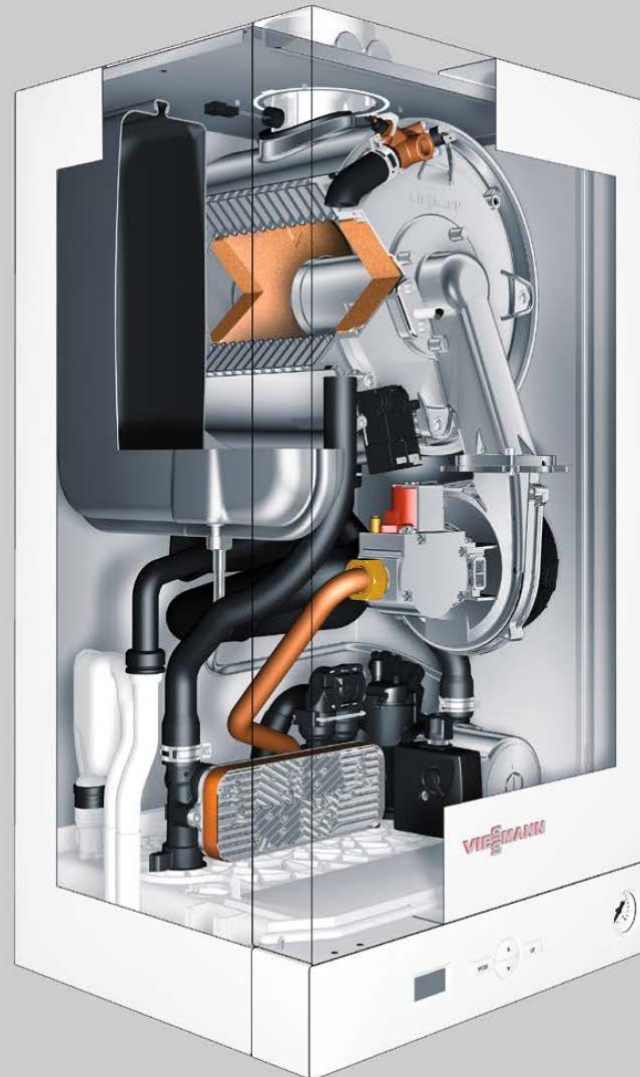
MIBH
MULTIBETON HELLAS A.E.

VITODENS 050-W

Επίτοιχη μονάδα συμπυκνωμάτων φυσικού αερίου – υγραερίου για θέρμανση και ζεστό νερό ισχύος έως **33,0 KW**

VIESSMANN

MIBH
MULTIBETON HELLAS A.E.



VITODENS 050-W

Επίτοιχη μονάδα συμπυκνωμάτων φυσικού αερίου – υγραερίου για θέρμανση και ζεστό νερό ισχύος έως **33,0 KW**

VIESSMANN

MIBH
MULTIBETON HELLAS A.E.



Πίνακας ελέγχου με ενσωματωμένο σύστημα αυτοδιάγνωσης βλαβών

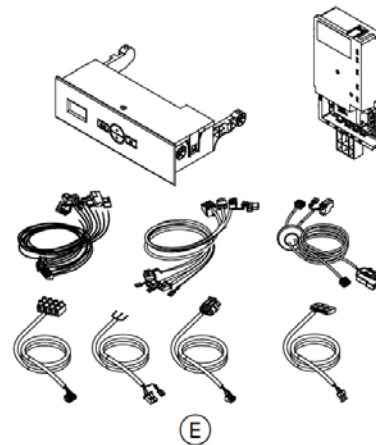
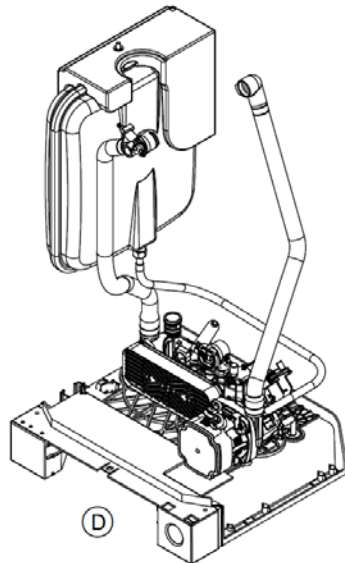
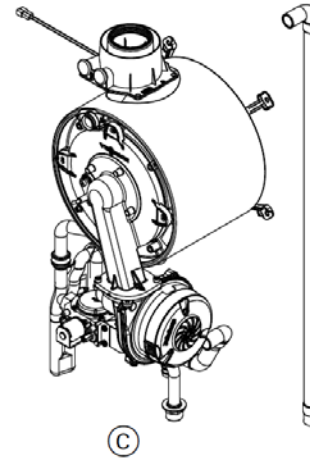
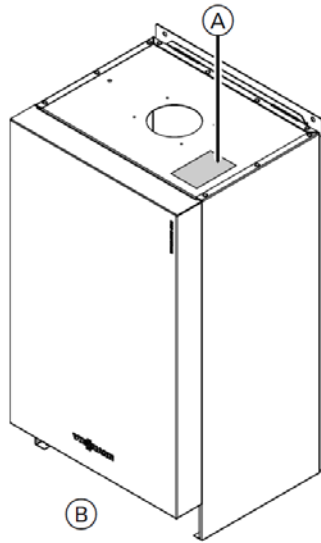
- 1 Θέση για ασύρματο θερμοστάτη εάν επιθυμείτε
- 2 Ψηφιακή οθόνη
- 3 Κουμπιά χειρισμού
- 4 Μανόμετρο

VITODENS 050-W

Επίτοιχη μονάδα συμπυκνωμάτων φυσικού αερίου – υγραερίου για θέρμανση και ζεστό νερό ισχύος έως **33,0 KW**

VIESMANN

MIBH
MULTIBETON HELLAS A.E.

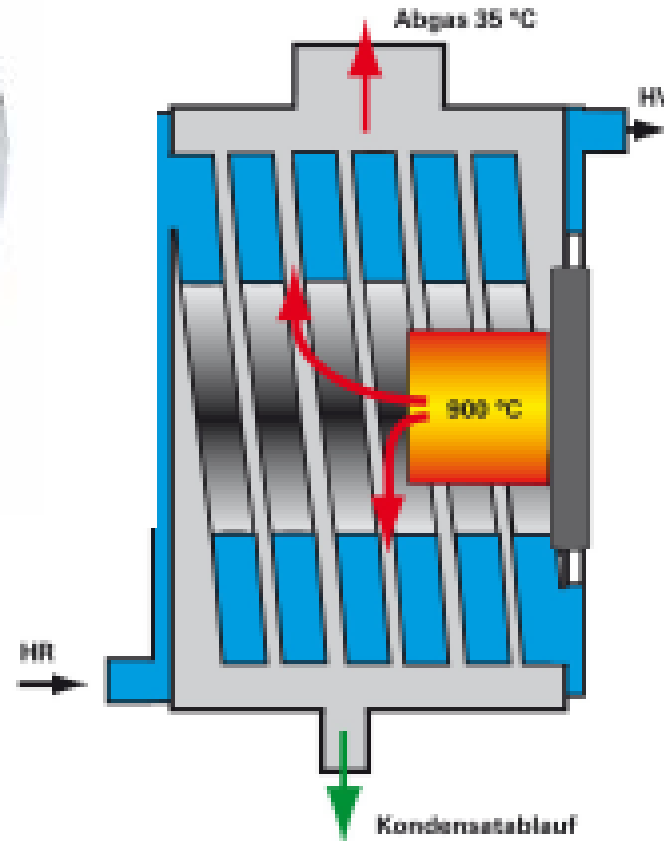


VITODENS 050-W

Επίτοιχη μονάδα συμπυκνωμάτων φυσικού αερίου – υγραερίου για θέρμανση και ζεστό νερό χρήσης ισχύος έως **33,0 KW**

VIESSMANN

MIBH
MULTIBETON HELLAS A.E.



Υψηλή ποιότητας
ανοξείδωτο τύπου: 1.4571

VITODENS 100-W

Επίτοιχη μονάδα συμπυκνωμάτων φυσικού αερίου – υγραερίου για θέρμανση και ζεστό νερό ή μόνο για θέρμανση ισχύος έως **35,0 KW**

VIESSMANN

MIBH
MULTIBETON HELLAS A.E.



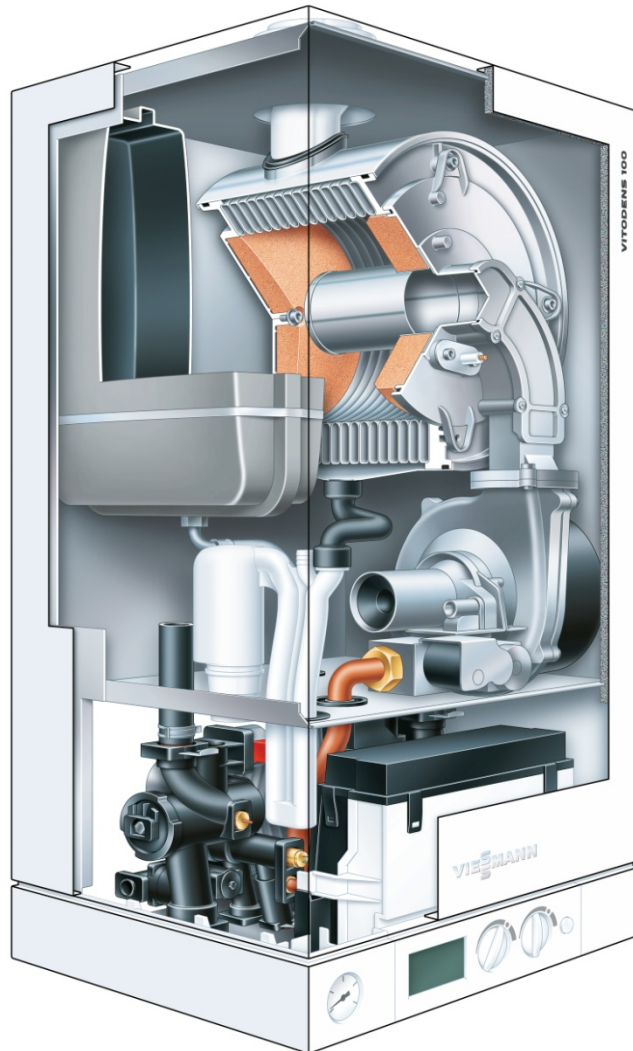
- Επίτοιχη μονάδα **συμπυκνωμάτων** φυσικού αερίου-υγραερίου κλειστού τύπου, απόδοσης 9–35 KW με ηλεκτρονική έναυση.
- **Κυλινδρικός καυστήρας Matrix** με εύρος ρύθμισης 1:4 και **ανοξειδωτος ελικοειδής εναλλάκτης υψηλής απόδοσης** που εξασφαλίζουν βαθμό απόδοσης **109%**.
- **Μέγιστη οικονομία** στην κατανάλωση λόγω της **συμπύκνωσης** (υγροποίηση) των καυσαερίων και της μειωμένης απώλειας προς την καμινάδα (έξοδος καυσαερίων σε θερμοκρασία 10 °C πάνω από την θερμοκρασία του νερού προσαγωγής) που εξασφαλίζει **εξοικονόμηση καυσίμου τουλάχιστον 25%**.
- Εξελιγμένο **σύστημα αυτοδιάγνωσης βλαβών** για πλήρη έλεγχο της μονάδας.
- Ενσωματωμένοι **ηλεκτρονικός πίνακας οργάνων** με έλεγχο εσωτερικής θερμοκρασίας (με σύνδεση θερμοστάτη χώρου) και έλεγχο του ζεστού νερού χρήσης.
- Έχει την **δυνατότητα να λειτουργήσει ως αντιστάθμιση υπαίθρου με προσθήκη μόνο ενός εξωτερικού αισθητηρίου** (με επιπλέον χρέωση) και λειτουργία με μία καμπύλη θέρμανσης που έχει την δυνατότητα παράλληλης μετατόπισης.
- Πολύ **χαμηλές εκπομπές ρύπων και NOx** χάρις στον καυστήρα τύπου Matrix, που είναι πολύ πιο κάτω από τα όρια της πιστοποίησης «Μπλε Άγγελος» για την προστασία του περιβάλλοντος.
- Ιδιαίτερα **αθόρυβη λειτουργία**.
- Ο ανοξειδωτος εναλλάκτης εξασφαλίζει **υψηλή αξιοπιστία και μέγιστη διάρκεια ζωής**.
- **Πιστοποίηση CE-0085 BR 0432 και “Blue Angel”** για την προστασία του περιβάλλοντος.

VITODENS 100-W

Επίτοιχη μονάδα συμπυκνωμάτων φυσικού αερίου – υγραερίου για θέρμανση και ζεστό νερό ή μόνο για θέρμανση ισχύος έως **35,0 KW**

VIESSMANN

MIBH
MULTIBETON HELLAS A.E.



Presentation 2

Version 1.5

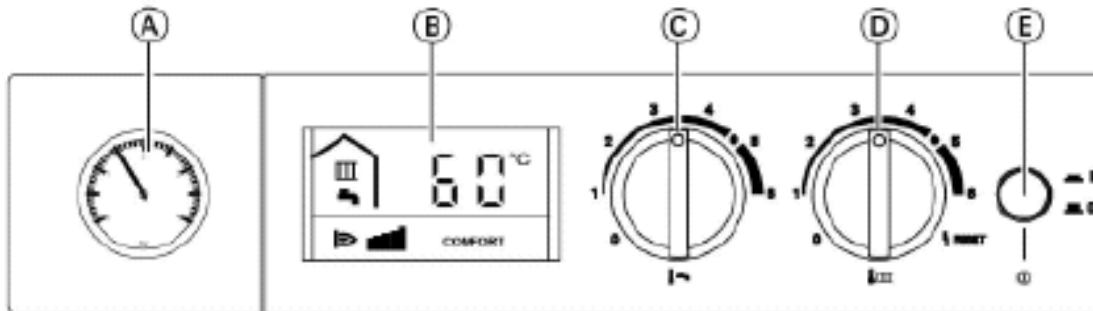
07 2011

VITODENS 100-W

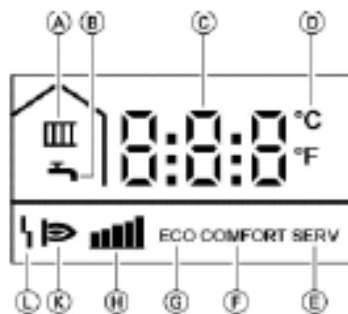
Επίτοιχη μονάδα συμπυκνωμάτων φυσικού αερίου – υγραερίου για θέρμανση και ζεστό νερό ή μόνο για θέρμανση ισχύος έως **35,0 KW**

VIESMANN

MIBH
MULTIBETON HELLAS A.E.



- A Druckanzeige
- B Display
- C Drehknopf „Warmwassertemperatur“
- D Drehknopf „Heizwassertemperatur“
- E Netzschalter



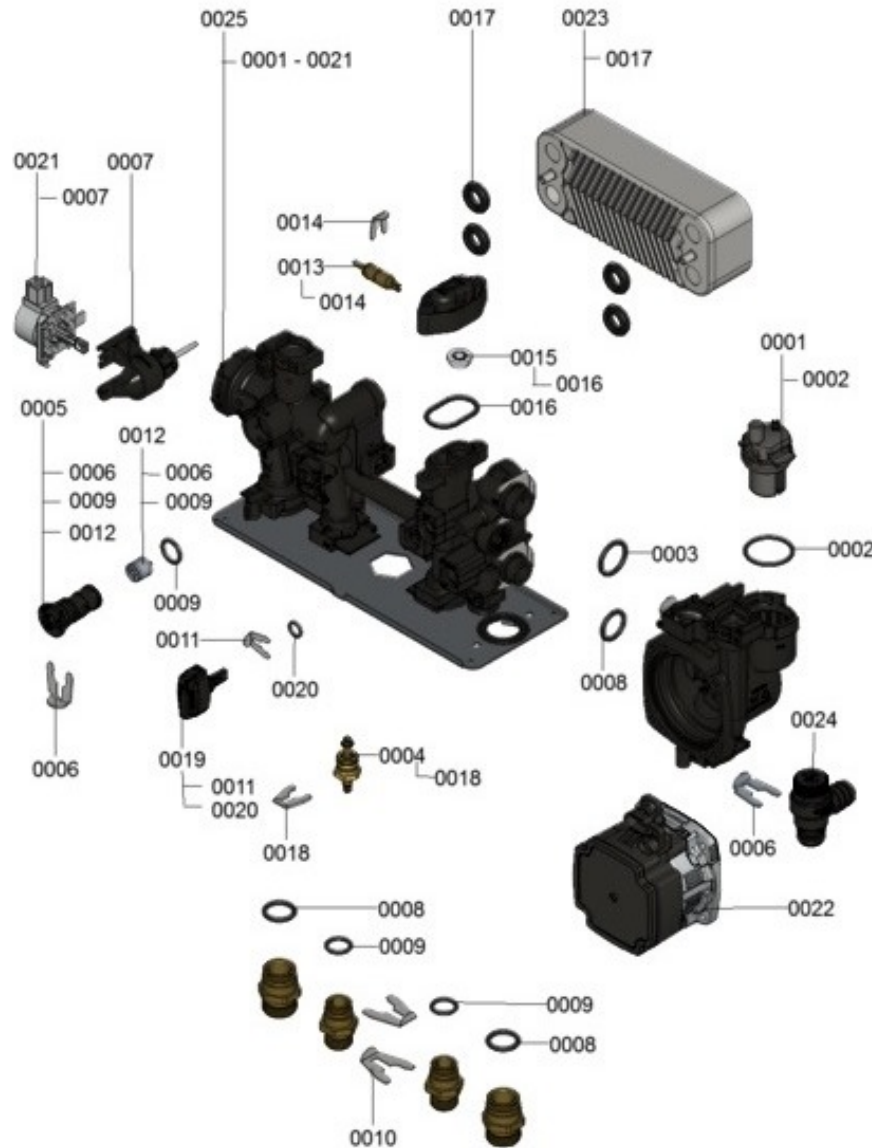
- A Heizbetrieb
- B Warmwasserbereitung
- C Anzeigewert oder Störcode
- D Temperatur in °C oder °F (in Verbindung mit Anzeigewert)
- E Serviceeinstellung aktiv (nur für die Fachkraft)
- F Komfortfunktion eingeschaltet
- G Komfortfunktion ausgeschaltet
- H Aktuelle Brennerleistung
- K Brenner in Betrieb
- L Störung

VITODENS 100-W

Επίτοιχη μονάδα συμπυκνωμάτων φυσικού αερίου – υγραερίου για θέρμανση και ζεστό νερό ή μόνο για θέρμανση ισχύος έως **35,0 KW**

VIESMANN

MIBH
MULTIBETON HELLAS A.E.

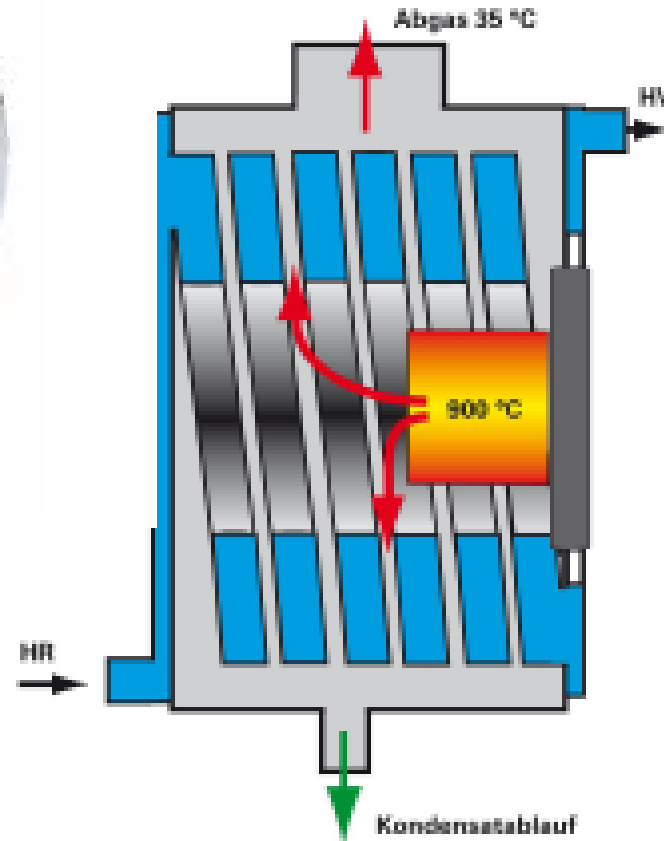


VITODENS 100-W

Επίτοιχη μονάδα συμπυκνωμάτων φυσικού αερίου – υγραερίου για θέρμανση και ζεστό νερό ή μόνο για θέρμανση ισχύος έως **35,0 KW**

VIESSMANN

MIBH
MULTIBETON HELLAS A.E.



Υψηλή ποιότητας
ανοξείδωτο τύπου: 1.4571

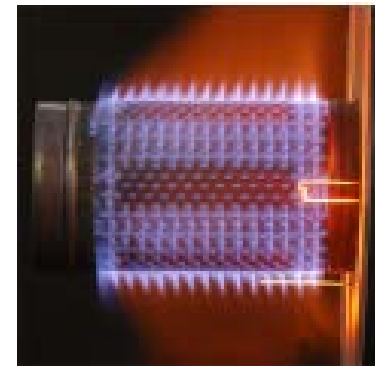
VITODENS 100-W

Επίτοιχη μονάδα συμπυκνωμάτων φυσικού αερίου – υγραερίου για θέρμανση και ζεστό νερό ή μόνο για θέρμανση ισχύος έως **35,0 kW**



VIESSMANN

MIBH
MULTIBETON HELLAS A.E.



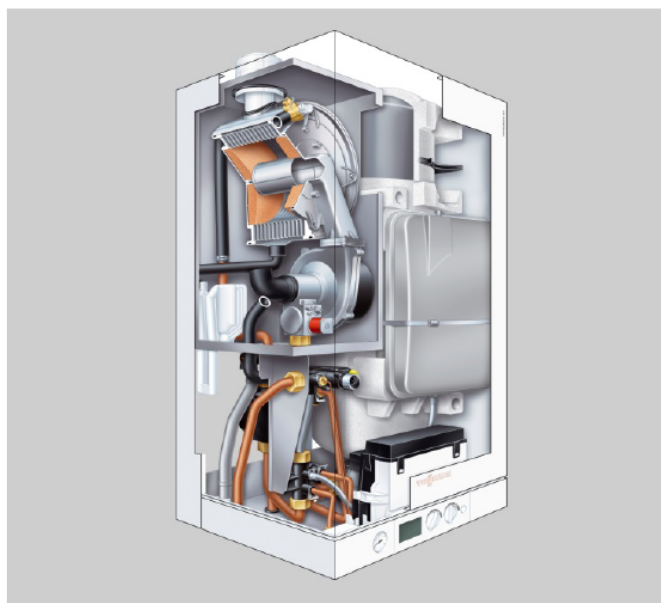
**Επαναστατικός κυλινδρικός
καυστήρας Matrix**

VITODENS 111-W

Επίτοιχη μονάδα συμπυκνωμάτων φυσικού αερίου – υγραερίου για θέρμανση και ζεστό νερό ισχύος έως **35,0 KW** με boiler 46 lt

VIESSMANN

MIBH
MULTIBETON HELLAS A.E.



- Επίτοιχη μονάδα **συμπυκνωμάτων** φυσικού αερίου-υγραερίου με ενσωματωμένο boiler 46 lt, με απόδοση 6,5-**26** και 8,8-**35 KW** με ηλεκτρονική έναυση.
- **Κυλινδρικός καυστήρας MatriX** με εύρος ρύθμισης 1:4 και **ανοξείδωτος ελικοειδής εναλλάκτης υψηλής απόδοσης** που εξασφαλίζουν βαθμό απόδοσης **109%**.
- **Μέγιστη οικονομία** στην κατανάλωση λόγω της **συμπύκνωσης** (υγροποίηση) των καυσαερίων και της μειωμένης απώλειας προς την καμινάδα (έξοδος καυσαερίων σε θερμοκρασία 10 °C πάνω από την θερμοκρασία του νερού προσαγωγής) που εξασφαλίζει **εξοικονόμηση καυσίμου τουλάχιστον 25%**.
- Εξελιγμένο **σύστημα αυτοδιάγνωσης βλαβών** για πλήρη έλεγχο της μονάδας.
- Ενσωματωμένο boiler με δυνατότητα παραγωγής ζεστού νερού χρήσης **180 lt/10min** ($\Delta T=30^{\circ}C$) στα 26 kW έως **200 lt/10min** ($\Delta T=30^{\circ}C$) στα 30 kW.

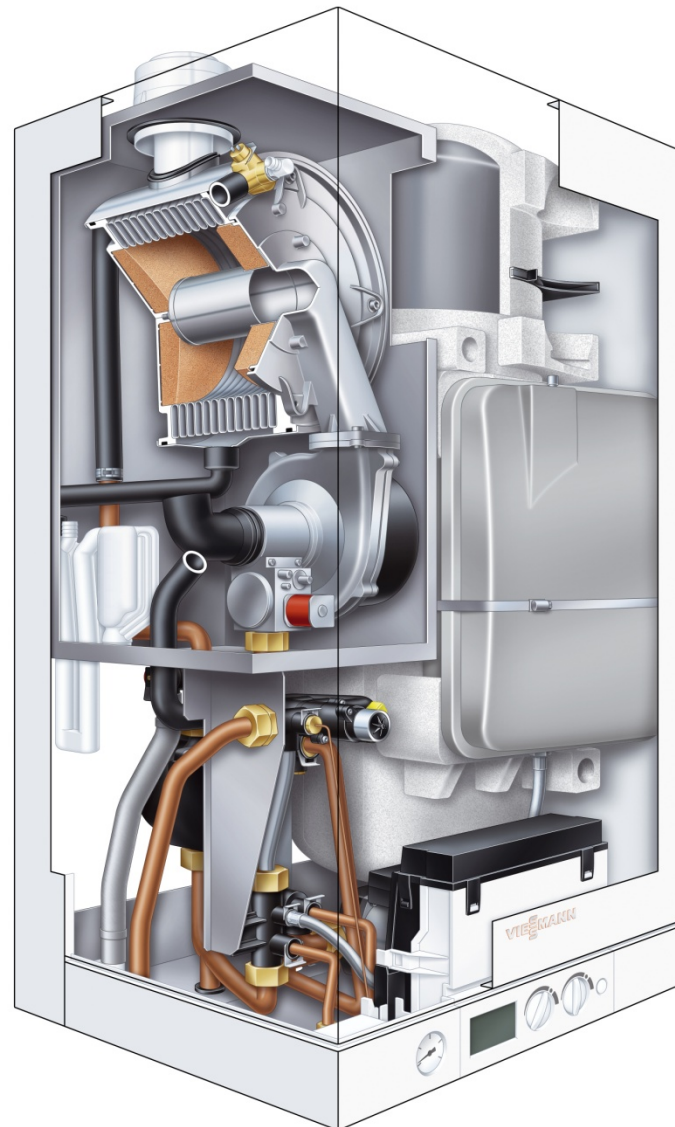
- Έχει την **δυνατότητα να λειτουργήσει ως αντιστάθμιση υπαίθρου με προσθήκη μόνο ενός εξωτερικού αισθητηρίου** (με επιπλέον χρέωση) και λειτουργία με μία καμπύλη θέρμανσης που έχει την δυνατότητα παράλληλης μετατόπισης.
- Πολύ **χαμηλές εκπομπές ρύπων και NOx** χάρις στον καυστήρα τύπου MatriX, που είναι πολύ πιο κάτω από τα όρια της πιστοποίησης «Μπλε Άγγελος» για την προστασία του περιβάλλοντος.
- Ιδιαίτερα **αθόρυβη λειτουργία**.
- Ο ανοξείδωτος εναλλάκτης εξασφαλίζει **υψηλή αξιοπιστία και μέγιστη διάρκεια ζωής**.
- **Πιστοποίηση CE-0085 BR 0432** και “Blue Angel” για την προστασία του περιβάλλοντος.

VITODENS 111-W

Επίτοιχη μονάδα συμπυκνωμάτων φυσικού αερίου – υγραερίου για θέρμανση και ζεστό νερό ισχύος έως **35,0 KW** με boiler 46 lt

VIESSMANN

MIBH
MULTIBETON HELLAS A.E.

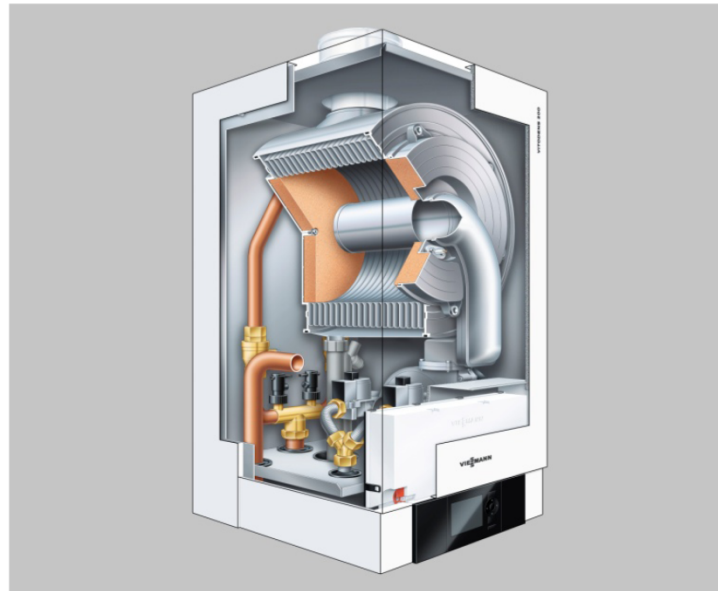


VITODENS 200-W

Επίτοιχη μονάδα συμπυκνωμάτων φυσικού αερίου – υγραερίου για θέρμανση και ζεστό νερό ή μόνο για θέρμανση ισχύος έως **150,0 KW**

VIESSMANN

MIBH
MULTIBETON HELLAS A.E.



- Επίτοιχη μονάδα **συμπυκνωμάτων** φυσικού αερίου-υγραερίου κλειστού τύπου, απόδοσης έως **150 KW** με ηλεκτρονική έναυση.
- **Κυλινδρικός καυστήρας Matrix** με εύρος ρύθμισης 1:5 και **ανοξειδωτος ελικοειδής εναλλάκτης υψηλής απόδοσης** που εξασφαλίζουν βαθμό απόδοσης **109%**.
- **Μέγιστη οικονομία** στην κατανάλωση λόγω της **συμπύκνωσης** (υγροποίηση) των καυσαερίων και της μειωμένης απώλειας προς την καμινάδα (έξοδος καυσαερίων σε θερμοκρασία 10 °C πάνω από την θερμοκρασία του νερού προσαγωγής) που εξασφαλίζει **εξοικονόμηση καυσίμου τουλάχιστον 25%**.
- **Αισθητήρας λ (Lambda Pro Control)** που ρυθμίζει το μίγμα αέρα-καυσίμου για να έχουμε πάντα την **τέλεια καύση**.
- **Πίεση λειτουργίας 4 bar** έως τα 100 kW και **6 bar** για τα 125 και 150 kW

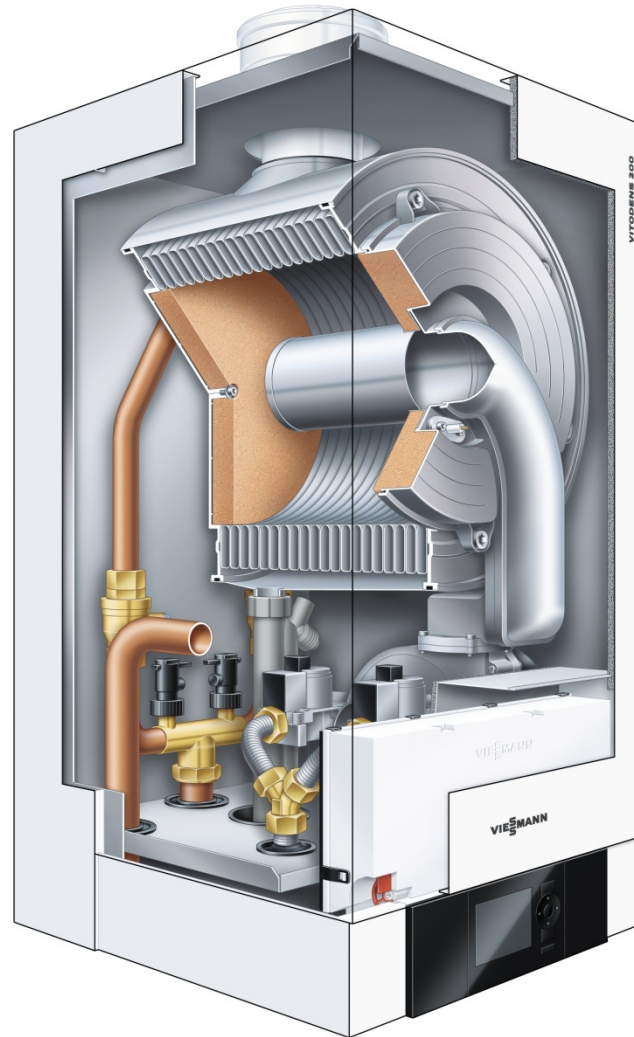
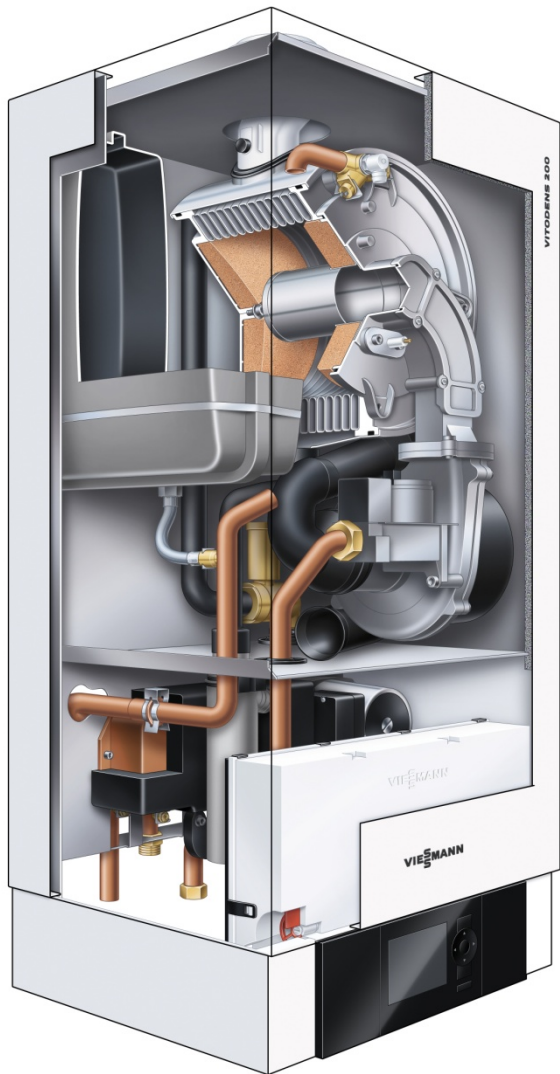
- **Ηλεκτρονικός πίνακας οργάνων Vitotronic** με μεγάλη οθόνη για συνεχή έλεγχο είτε εσωτερικής θερμοκρασίας χώρου είτε της εξωτερικής θερμοκρασίας (αντιστάθμιση).
- Πολύ **χαμηλές εκπομπές ρύπων** και **NOx** χάρις στον καυστήρα τύπου Matrix, που είναι πολύ πιο κάτω από τα όρια της πιστοποίησης **«Μπλε Άγγελος»** για την προστασία του περιβάλλοντος.
- Ιδιαίτερα **αθόρυβη λειτουργία**.
- Ο **ανοξειδωτος εναλλάκτης** εξασφαλίζει υψηλή αξιοπιστία και μέγιστη διάρκεια ζωής.
- Πιστοποίηση **CE-0085 BR 0432** και **“Blue Angel”** για την προστασία του περιβάλλοντος.

VITODENS 200-W

Επίτοιχη μονάδα συμπυκνωμάτων φυσικού αερίου – υγραερίου για θέρμανση και ζεστό νερό ή μόνο για θέρμανση ισχύος έως **150,0 KW**

VIESSMANN

MIBH
MULTIBETON HELLAS A.E.

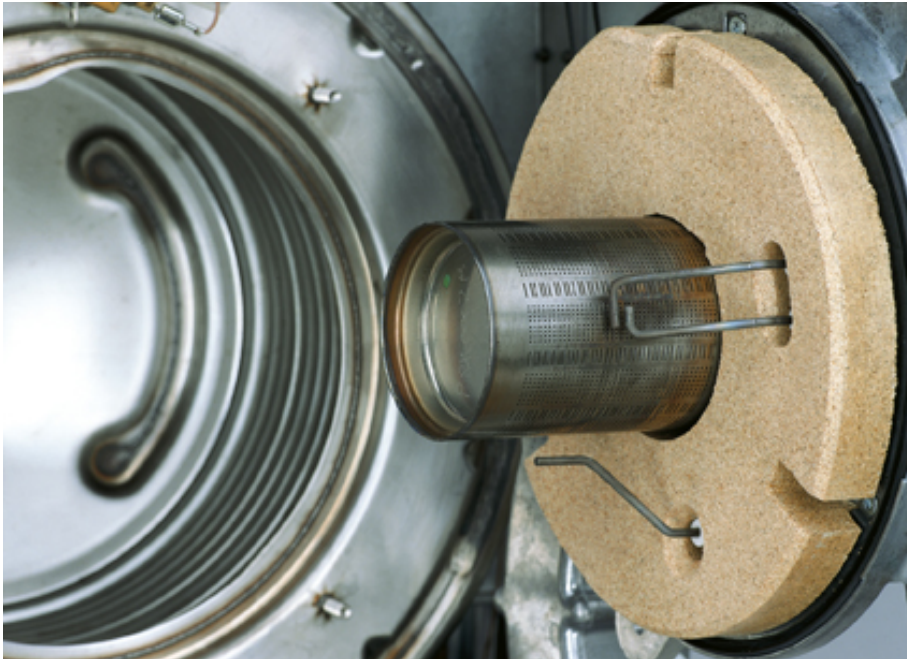


VITODENS 200-W

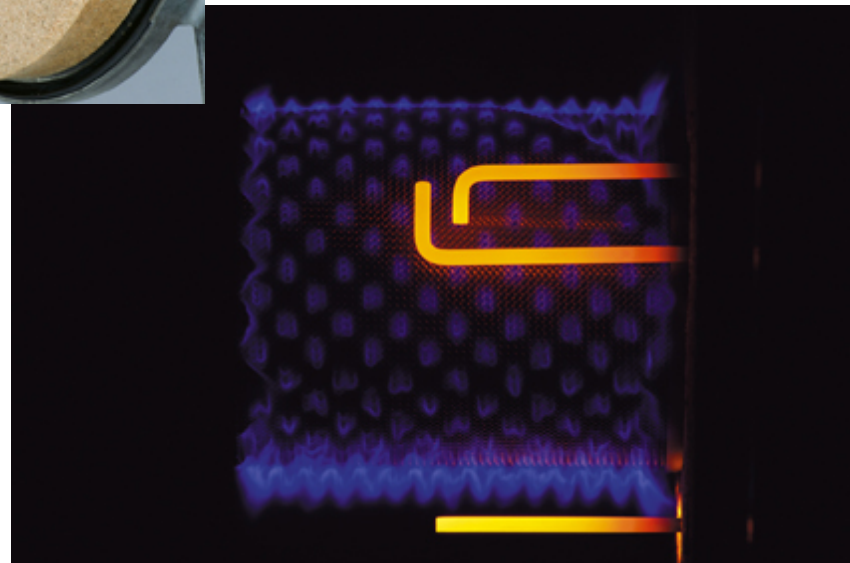
Επίτοιχη μονάδα συμπυκνωμάτων φυσικού αερίου – υγραερίου για θέρμανση και ζεστό νερό ή μόνο για θέρμανση ισχύος έως **150,0 KW**

VIESSMANN

MIBH
MULTIBETON HELLAS A.E.



Επαναστατικός κυλινδρικός
καυστήρας Matrix



VITODENS 200-W

Επίτοιχη μονάδα συμπυκνωμάτων φυσικού αερίου – υγραερίου για θέρμανση και ζεστό νερό ή μόνο για θέρμανση ισχύος έως **150,0 KW**

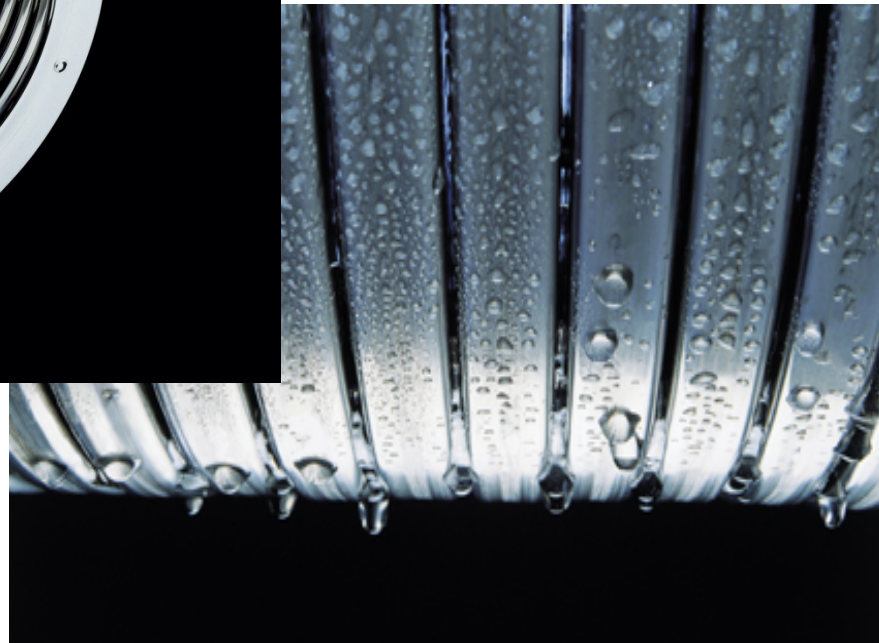
VIESSMANN

MIBH
MULTIBETON HELLAS A.E.



Υψηλή ποιότητας
ανοξείδωτο τύπου: 1.4571

Ανοξείδωτος ελικοειδής εναλλάκτης
InoX-Radial



VITODENS 200-W

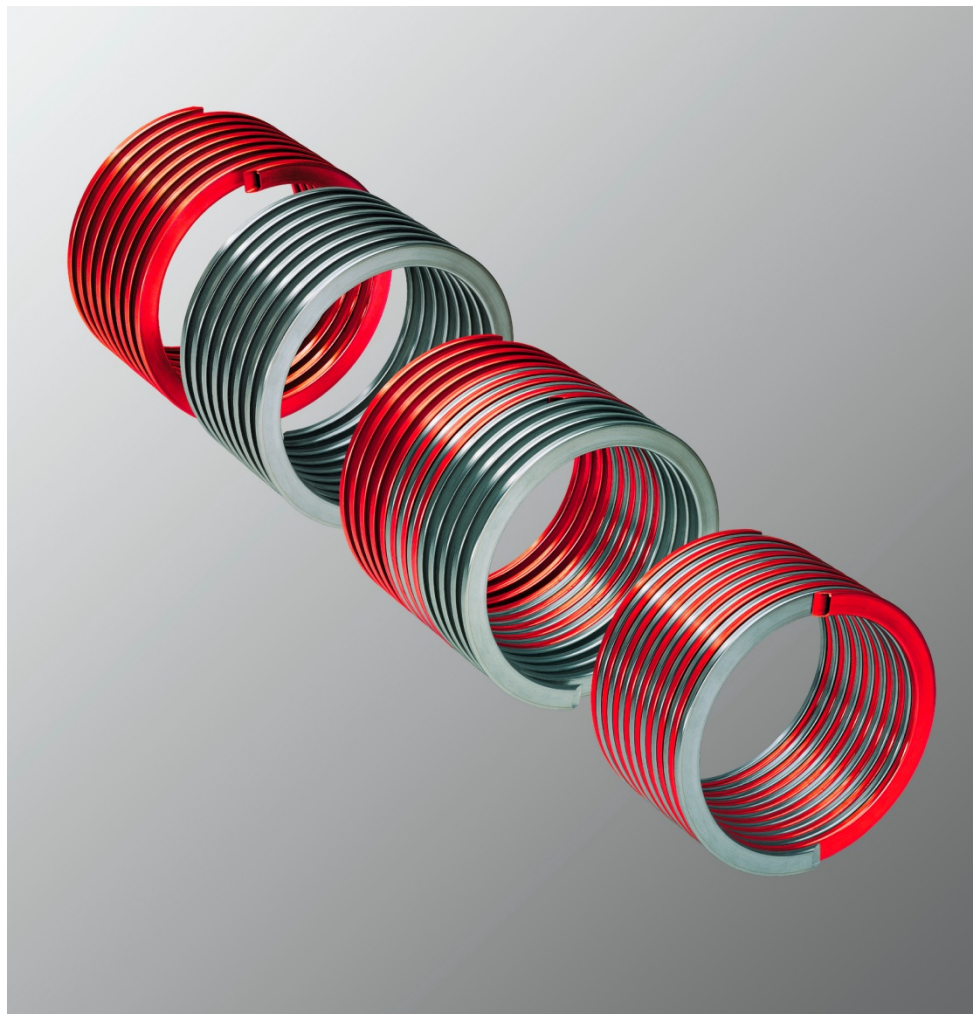
Επίτοιχη μονάδα συμπυκνωμάτων φυσικού αερίου – υγραερίου για θέρμανση και ζεστό νερό ή μόνο για θέρμανση ισχύος έως **150,0 KW**

VIESSMANN

MIBH
MULTIBETON HELLAS A.E.

Διπλός ανοξείδωτος
ελικοειδής εναλλάκτης
InoX-Radial

Υψηλή ποιότητας
ανοξείδωτο τύπου: 1.4571

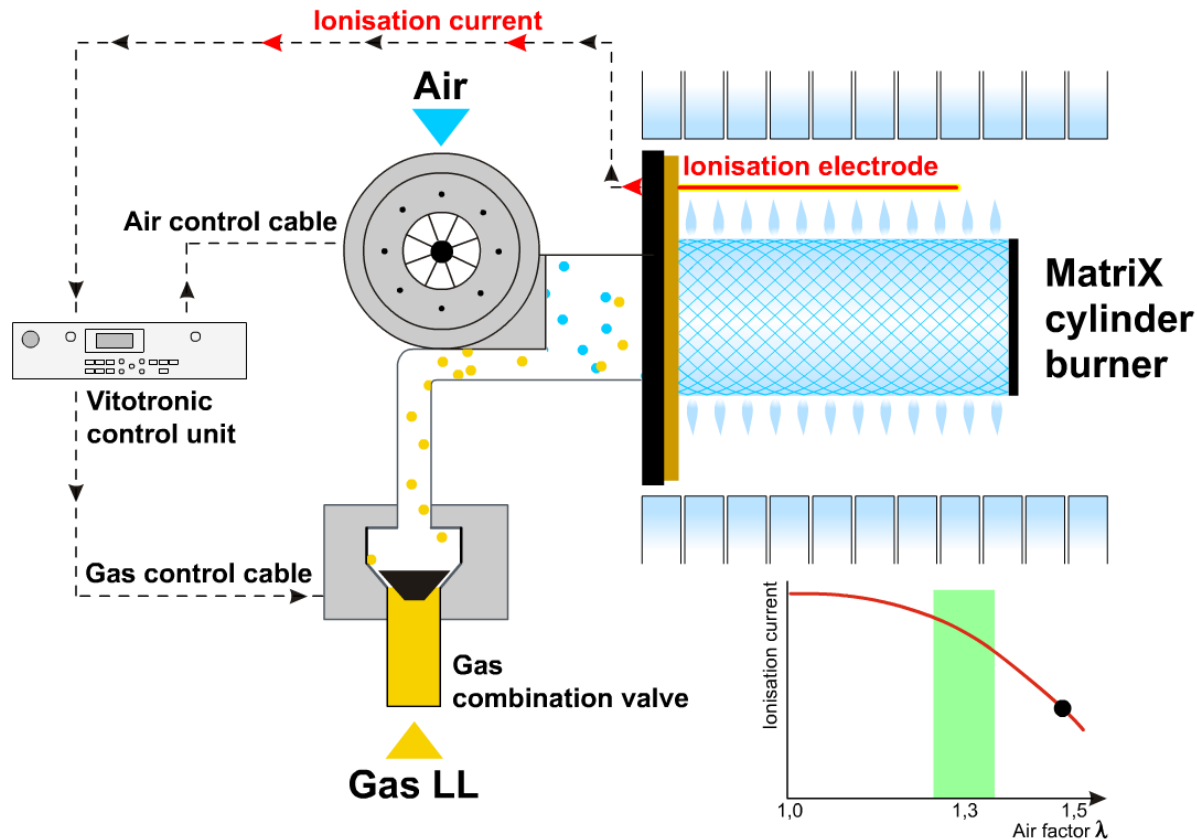


VITODENS 200-W

Επίτοιχη μονάδα συμπυκνωμάτων φυσικού αερίου – υγραερίου για θέρμανση και ζεστό νερό ή μόνο για θέρμανση ισχύος έως **150,0 KW**

VIESSMANN

MIBH
MULTIBETON HELLAS A.E.



Lambda Pro Control – αισθητήρας λ που αυτορυθμίζει τον λέβητα συνεχώς επιτυγχάνοντας την τέλεια και πιο καθαρή καύση

VITODENS 200-W

Επίτοιχη μονάδα συμπυκνωμάτων φυσικού αερίου – υγραερίου μόνο για θέρμανση σε παράλληλη λειτουργία με κεντρικό έλεγχο ισχύος: **17,0-600 KW**

VIESSMANN

MIBH
MULTIBETON HELLAS A.E.



- Επίτοιχοι λέβητες **συμπυκνωμάτων** φυσικού αερίου σε παράλληλη λειτουργία με ηλεκτρονικούς πίνακες Vitotronic 100 και **ψηφιακό πίνακα αντιστάθμισης Vitotronic 300-K** για έλεγχο των μονάδων βάση εξωτερικής θερμοκρασίας, βάση φορτίου και αλληλουχία αυτών, απόδοσης **17–420 KW**.
- **Κυλινδρικός καυστήρας MatriX** με εύρος ρύθμισης 1:4 και **ανοξειδωτος ελικοειδής εναλλάκτης υψηλής απόδοσης** που εξασφαλίζουν βαθμό απόδοσης πάνω από **109%**.
- **Μέγιστη οικονομία** στην κατανάλωση λόγω της **συμπύκνωσης** (υγροποίηση) των καυσαερίων που εξασφαλίζει **εξοικονόμηση καυσίμου τουλάχιστον 25%**.
- Εξελιγμένο **σύστημα αυτοδιάγνωσης βλαβών**.
- Το πακέτο **περιλαμβάνει** τον διανομέα κυκλωμάτων και τους πρωτεύοντες κυκλοφορητές σύνδεσης των μονάδων (division).

- Ηλεκτρονικός πίνακας οργάνων **Vitotronic 300-K** με συνεχή έλεγχο της εξωτερικής θερμοκρασίας (αντιστάθμιση), του απαιτούμενου φορτίου ώστε να υπάρχει η δυνατότητα λειτουργίας μόνο ενός λέβητα και αυτόματη εναλλαγή του πρωτεύοντος λέβητα, ώστε όλοι οι λέβητες να λειτουργούν τις ίδιες ώρες.
- Πολύ χαμηλές εκπομπές ρύπων και NOx χάρις στον καυστήρα τύπου **MatriX**, που είναι πολύ πιο κάτω από τα όρια της πιστοποίησης «**Μπλε Άγγελος**» για την προστασία του περιβάλλοντος.
- Ιδιαίτερα **αθόρυβη λειτουργία**.
- Ο ανοξειδωτος εναλλάκτης εξασφαλίζει **υψηλή αξιοπιστία** και **μέγιστη διάρκεια ζωής**.
- Πιστοποίηση **CE-0085 BO 0338** και "**Blue Angel**" για την προστασία του περιβάλλοντος.

VITODENS 200-W

Επίτοιχη μονάδα συμπυκνωμάτων φυσικού αερίου – υγραερίου μόνο για θέρμανση σε παράλληλη λειτουργία με κεντρικό έλεγχο ισχύος: **17,0-600 KW**

VIESSMANN

MIBH
MULTIBETON HELLAS A.E.



Presentation 2

Version 1.5

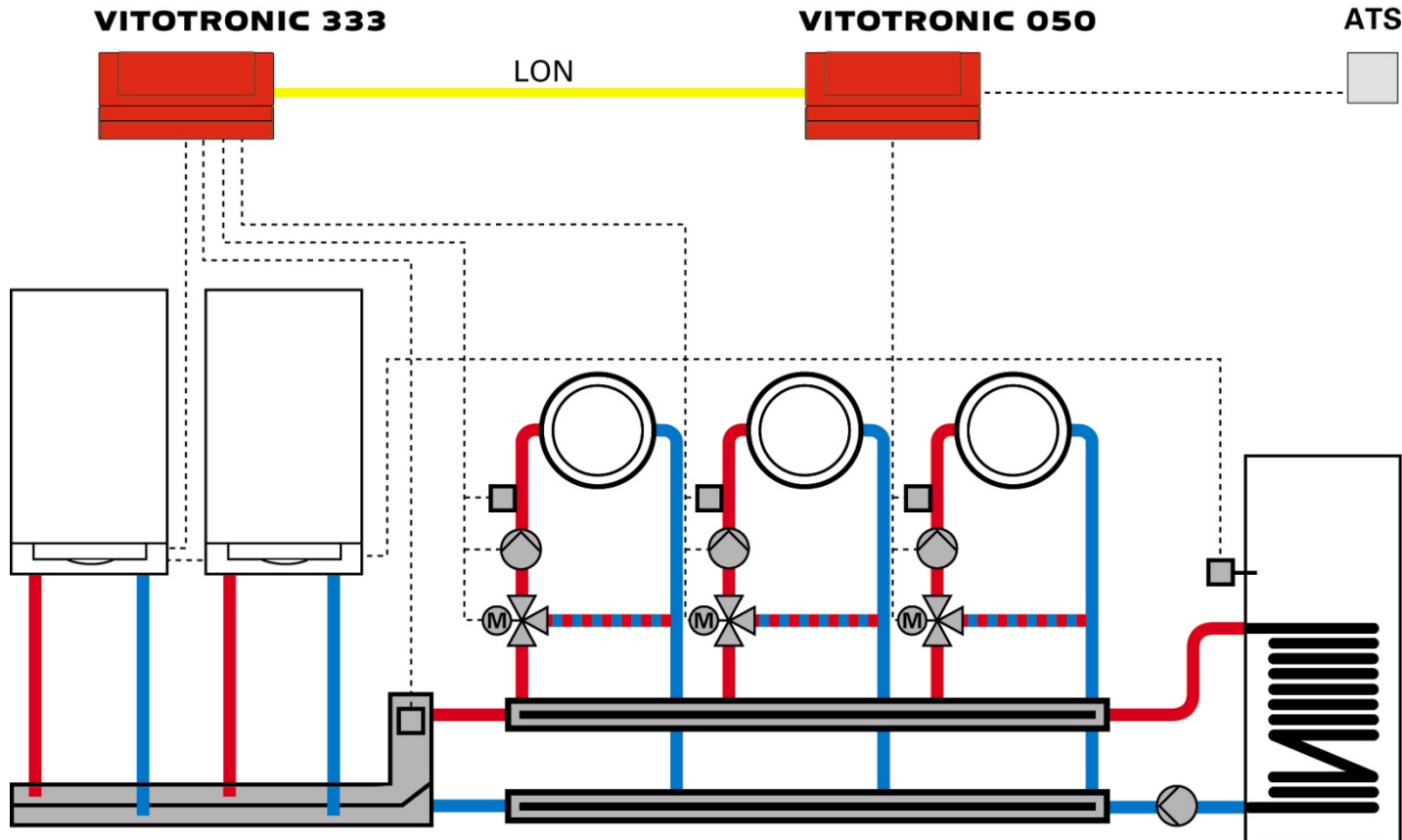
07 2011

VITODENS 200-W

Επίτοιχη μονάδα συμπυκνωμάτων φυσικού αερίου – υγραερίου μόνο για θέρμανση σε παράλληλη λειτουργία με κεντρικό έλεγχο ισχύος: 17,0-600 KW

VIESMANN

MIBH
MULTIBETON HELLAS A.E.



VITODENS 222-W

Επίτοιχη μονάδα συμπυκνωμάτων φυσικού αερίου – υγραερίου για θέρμανση και ζεστό νερό χρήσης με ενσωματωμένο boiler και για θέρμανση ισχύος έως **35,0 KW**



- Επίτοιχη μονάδα **συμπυκνωμάτων** φυσικού αερίου-υγραερίου με ενσωματωμένο ανοξείδωτο boiler 46 lt, απόδοσης 6.5–26 KW και 8,8–35 KW, με ηλεκτρονική έναυση .
- Κυλινδρικός καυστήρας **MatriX** με εύρος ρύθμισης 1:4 και ανοξείδωτος ελικοειδής εναλλάκτης υψηλής απόδοσης που εξασφαλίζουν βαθμό απόδοσης 109%.
- Διπλός εναλλάκτης υψηλής απόδοσης και ενσωματωμένο ανοξείδωτο boiler 46 lt σε σειρά με τον εναλλάκτη ζεστού νερού χρήσης με **δεύτερο κυκλοφορητή** ώστε να διατηρείτε το boiler πάντα ζεστό και παραγωγή έως 960 lt/h ($\Delta T=35\text{ }^{\circ}\text{C}$).
- Η μονάδα περιλαμβάνει κυκλοφορητή θέρμανσης, κυκλοφορητή boiler, δοχείο διαστολής θέρμανσης και βαλβίδα ασφαλείας.

VIESSMANN



- Ηλεκτρονικός πίνακας οργάνων **Vitotronic** με μεγάλη ευδιάκριτη οθόνη και με συνεχή έλεγχο είτε εσωτερικής θερμοκρασίας χώρου είτε της εξωτερικής θερμοκρασίας (αντιστάθμιση) για μέγιστη οικονομία.
- Ιδιαίτερα σθόρυβη λειτουργία.
- Ο ανοξείδωτος εναλλάκτης εξασφαλίζει **υψηλή αξιοπιστία και μέγιστη διάρκεια ζωής**.
- Πιστοποίηση **CE-0085 BR 0432** και **"Blue Angel"** για την προστασία του περιβάλλοντος.
- Πολύ **χαμηλές εκπομπές ρύπων και NOx** χάρης στον καυστήρα τύπου **MatriX**, που είναι πολύ πιο κάτω από τα όρια της πιστοποίησης **«Μπλε Άγγελος»** για την προστασία του περιβάλλοντος.

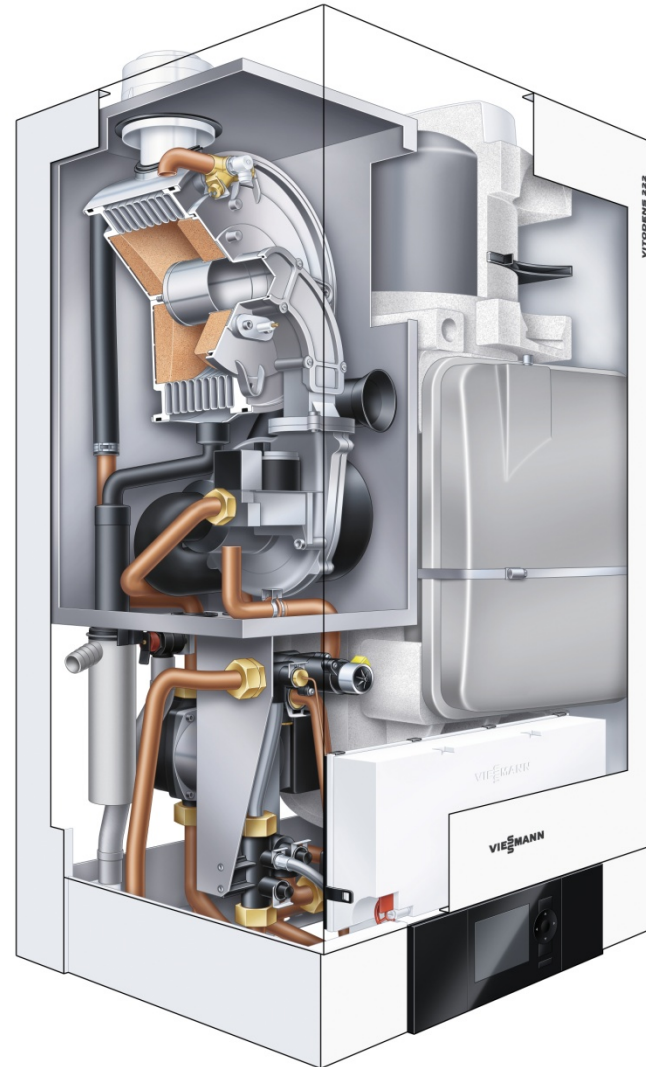
MIBH
MULTIBETON HELLAS A.E.

VITODENS 222-W

Επίτοιχη μονάδα συμπυκνωμάτων φυσικού αερίου – υγραερίου για θέρμανση και ζεστό νερό χρήσης με ενσωματωμένο boiler και για θέρμανση ισχύος έως **35,0 KW**

VIESSMANN

MIBH
MULTIBETON HELLAS A.E.



VITODENS 222-F

Επδαπέδια μονάδα συμπυκνωμάτων φυσικού αερίου – υγραερίου με ενσωματωμένο boiler ισχύος: **6,5-35,0 KW**

VIESSMANN

MIBH
MULTIBETON HELLAS A.E.



- Μονάδα **συμπυκνωμάτων** φυσικού αερίου-υγραερίου με ενσωματωμένο boiler 100 lt, στα 26 KW και 130 lt στα 35 KW και παραγωγή ζεστού νερού χρήσης έως 860 lt/h, με ηλεκτρονική έναυση .
- **Επαναστατικός καυστήρας MatriX** με εύρος ρύθμισης 1:4 και ανοξείδωτος ελικοειδής εναλλάκτης υψηλής απόδοσης που εξασφαλίζουν βαθμό απόδοσης πάνω από 109%.
- Πολύ χαμηλές εκπομπές ρύπων και NOx χάρις στον καυστήρα τύπου **MatriX**, που είναι πολύ πιο κάτω από τα όρια της πιστοποίησης «Μπλε Άγγελος» για την προστασία του περιβάλλοντος.
- Η μονάδα **περιλαμβάνει** κυκλοφορητή θέρμανσης, δοχείο διαστολής και βαλβίδα ασφαλείας.

- **Αισθητήρας λ. (Lambda Pro Control)** που ρυθμίζει το μίγμα αέρα-καυσίμου για να έχουμε πάντα την **τέλεια καύση**.
- **Νέος ηλεκτρονικός πίνακας οργάνων Vitotronic** με συνεχή έλεγχο της εσωτερικής θερμοκρασίας χώρου είτε της εξωτερικής θερμοκρασίας (αντιστάθμιση) για μέγιστη οικονομία.
- **Εξελιγμένο σύστημα αυτοδιάγνωσης βλαβών** για πλήρη έλεγχο της μονάδας.
- Ιδιαίτερα **αθόρυβη λειτουργία**.
- Ο ανοξείδωτος εναλλάκτης Inox-radial εξασφαλίζει **υψηλή αξιοπιστία** και **μέγιστη διάρκεια ζωής**.
- Πιστοποίηση CE-0085 BO 0338 και “Blue Angel” για την προστασία του περιβάλλοντος.

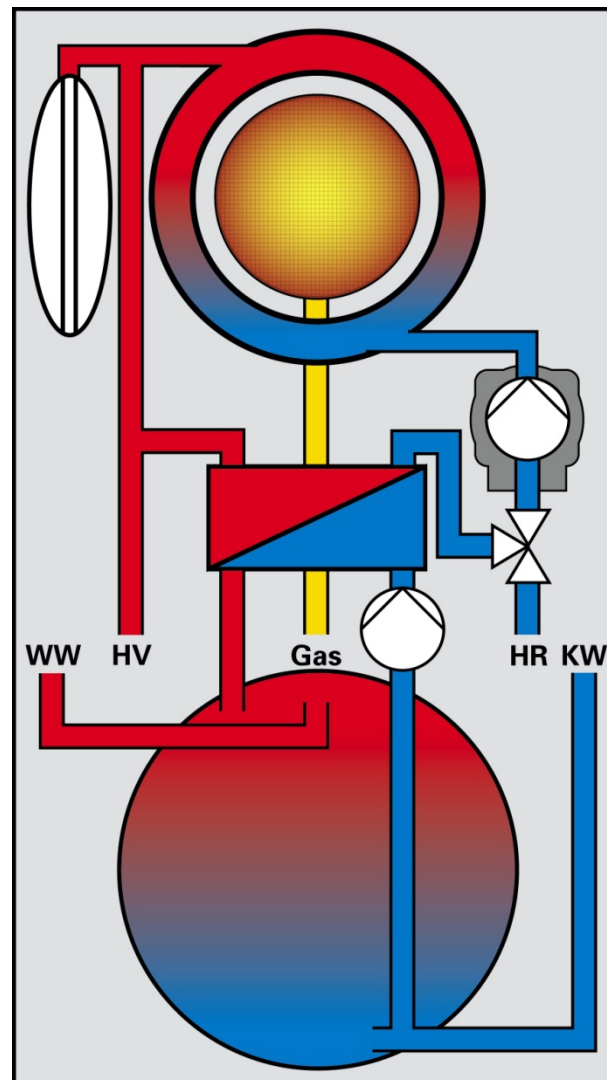
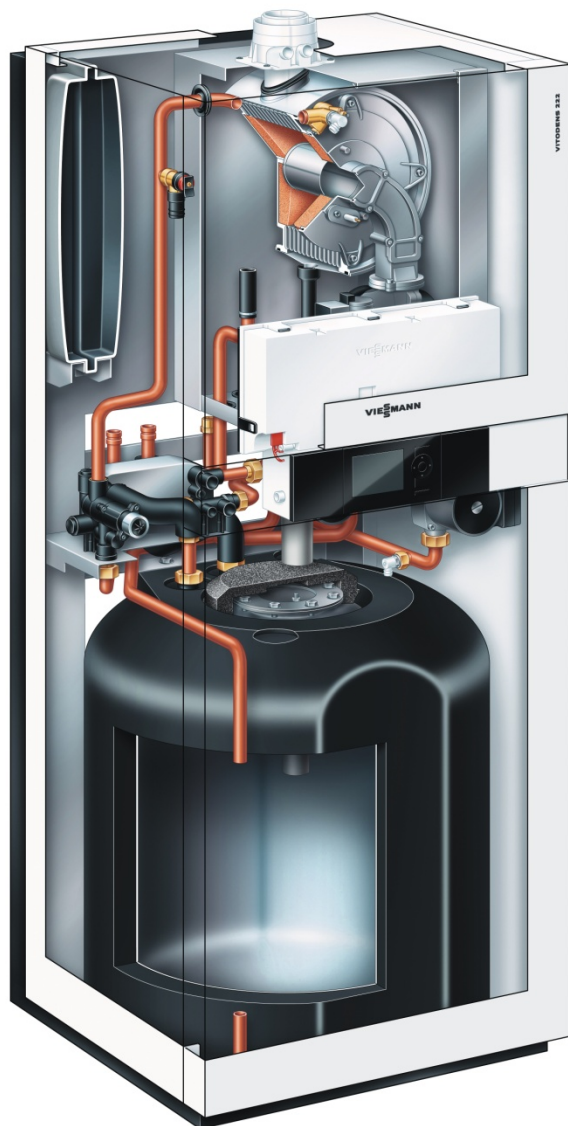
VITODENS 222-F

Επδαπέδια μονάδα συμπυκνωμάτων φυσικού αερίου – υγραερίου με ενσωματωμένο boiler ισχύος: **6,5-35,0 KW**

VIESSMANN

MIBH

MULTIBETON HELLAS A.E.



VITODENS 222-F

Επδαπέδια μονάδα συμπυκνωμάτων φυσικού αερίου – υγραερίου με ενσωματωμένο boiler ισχύος: 6,5-35,0 KW



VIESSMANN

Εύκολη προσαρμογή σε κάθε χώρο όπου απαιτείται μεγάλη ανάγκη ζεστού νερού χρήσης



MIBH
MULTIBETON HELLAS A.E.

VITODENS 300-W

Επίτοιχη μονάδα συμπυκνωμάτων φυσικού αερίου – υγραερίου μόνο για θέρμανση ισχύος: **6,6-35,0 KW**

VIESSMANN

MIBH
MULTIBETON HELLAS A.E.



- Επίτοιχη μονάδα συμπυκνωμάτων φυσικού αερίου-υγραερίου κλειστού τύπου, απόδοσης 6,6–35 KW με ηλεκτρονική έναυση.
- **Επαναστατικός καυστήρας MatriX** με εύρος ρύθμισης 1:4 και ανοξειδωτος ελικοειδής εναλλάκτης υψηλής απόδοσης που εξασφαλίζουν βαθμό απόδοσης **109%**.
- **Μέγιστη οικονομία** στην κατανάλωση λόγω της συμπίκνωσης (υγροποίηση) των καυσαερίων και της μειωμένης απώλειας προς την καμινάδα (έξοδος καυσαερίων σε θερμοκρασία 10 °C πάνω από την θερμοκρασία του νερού προσαγωγής) που εξασφαλίζει **εξοικονόμηση καυσίμου τουλάχιστον 25%**.
- **Αισθητήρας λ (Lambda Pro Control)** που ρυθμίζει το μίγμα αέρα-καυσίμου για να έχουμε πάντα την **τέλεια καύση**.
- Εξελιγμένο σύστημα αυτοδιάγνωσης βλαβών για πλήρη έλεγχο της μονάδας.

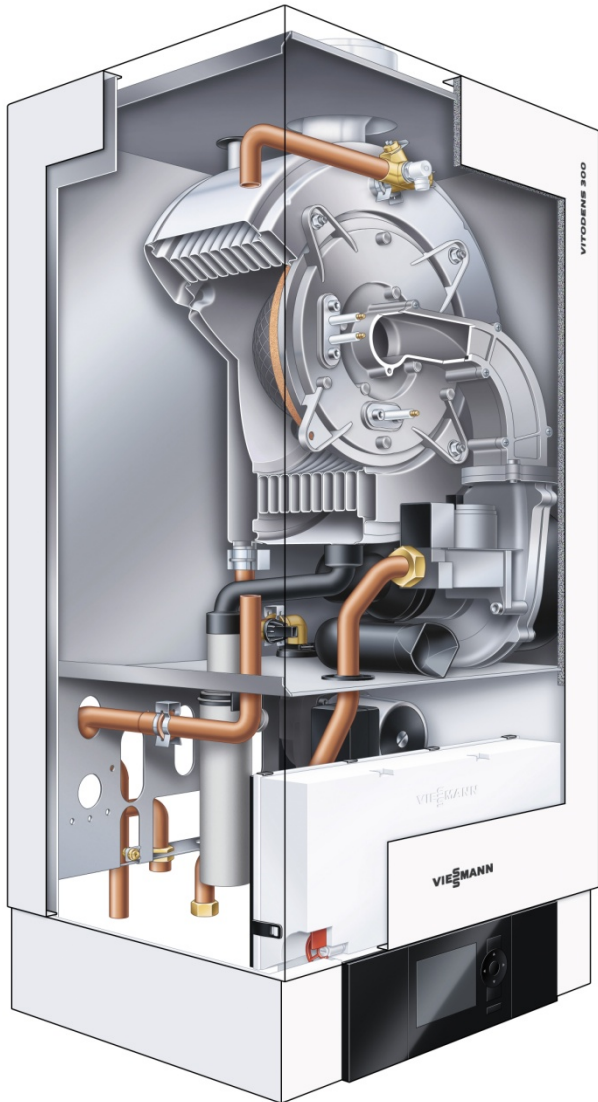
- **Ηλεκτρονικός πίνακας οργάνων Vitotronic** με μεγάλη ευδιάκριτη οθόνη με συνεχή έλεγχο της εξωτερικής θερμοκρασίας (αντιστάθμιση) για μέγιστη οικονομία.
- **Πολύ χαμηλές εκπομπές ρύπων και NOx** χάρις στον καυστήρα τύπου MatriX και τον **αισθητήρα “λ”**, που είναι πολύ πιο κάτω από τα όρια της πιστοποίησης «**Μπλε Άγγελος**» για την προστασία του περιβάλλοντος.
- **Ιδιαίτερα αθόρυβη λειτουργία.**
- Ο ανοξειδωτος εναλλάκτης εξασφαλίζει **υψηλή αξιοπιστία και μέγιστη διάρκεια ζωής.**
- Πιστοποίηση **CE-0085 BO 0338** και **“Blue Angel”** για την προστασία του περιβάλλοντος.

VITODENS 300-W

Επίτοιχη μονάδα συμπυκνωμάτων φυσικού αερίου – υγραερίου μόνο
για θέρμανση ισχύος: 6,6-35,0 KW

VIESSMANN

MIBH
MULTIBETON HELLAS A.E.



VITODENS 300-W

Επίτοιχη μονάδα συμπυκνωμάτων φυσικού αερίου – υγραερίου μόνο
για θέρμανση ισχύος: 6,6-35,0 KW

VIESSMANN

MIBH
MULTIBETON HELLAS A.E.



**Επαναστατικός σφαιρικός καυστήρας
Matrix**

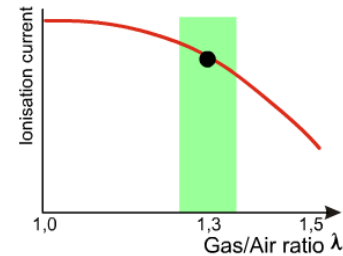
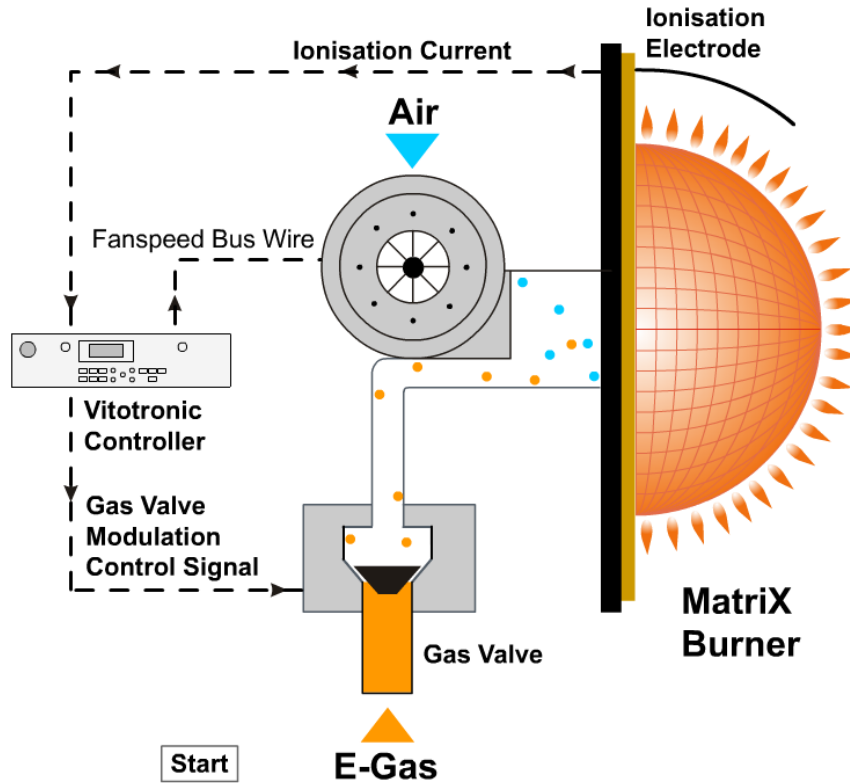
VITODENS 300-W

Επίτοιχη μονάδα συμπυκνωμάτων φυσικού αερίου – υγραερίου μόνο
για θέρμανση ισχύος: 6,6-35,0 KW

VIESSMANN

MIBH

MULTIBETON HELLAS A.E.



1. Situation Natural Gas type E

- The MatriX burner is working at its optimum Gas/Air ratio

Lambda Pro Control – αισθητήρας λ που αυτορυθμίζει τον λέβητα συνεχώς επιτυγχάνοντας την τέλεια και πιο καθαρή καύση

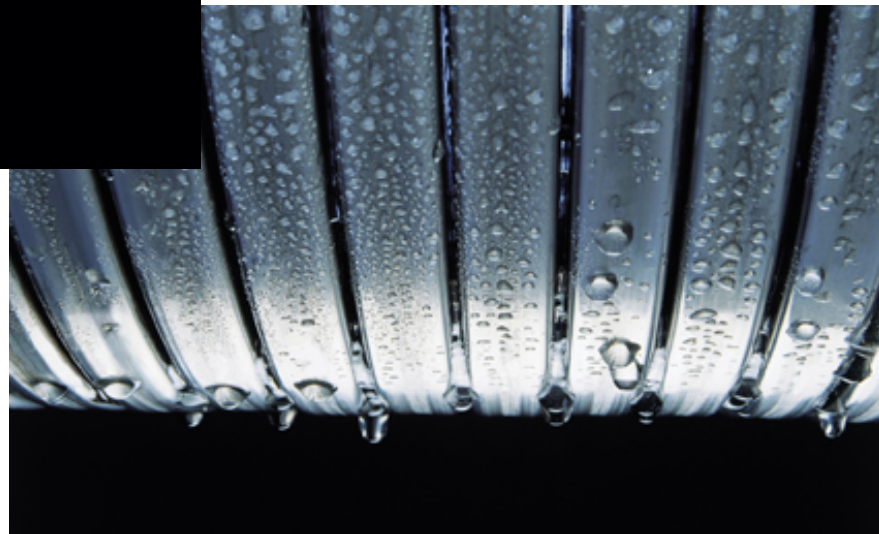
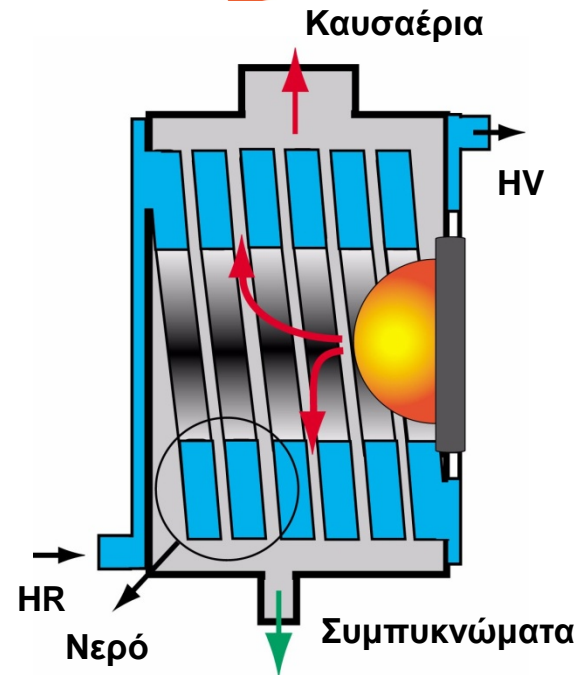
VITODENS 300-W

Επίτοιχη μονάδα συμπυκνωμάτων φυσικού αερίου – υγραερίου μόνο
για θέρμανση ισχύος: 6,6-35,0 KW



Ανοξειδωτος ελικοειδής εναλλάκτης
InoX-Radial

VIESSMANN



MIBH
MULTIBETON HELLAS A.E.

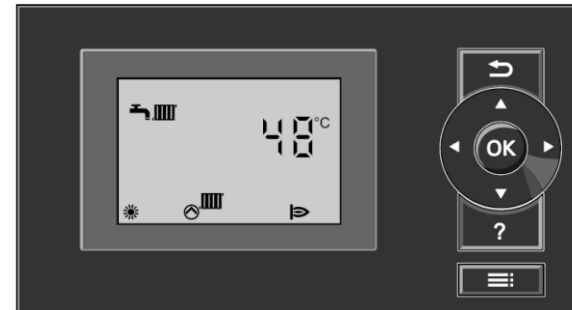
VITODENS -W

Νέοι πρωτοποριακοί πίνακες Vitotronic

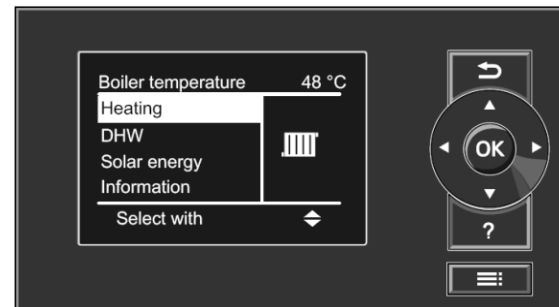


VIESSMANN

MIBH
MULTIBETON HELLAS A.E.

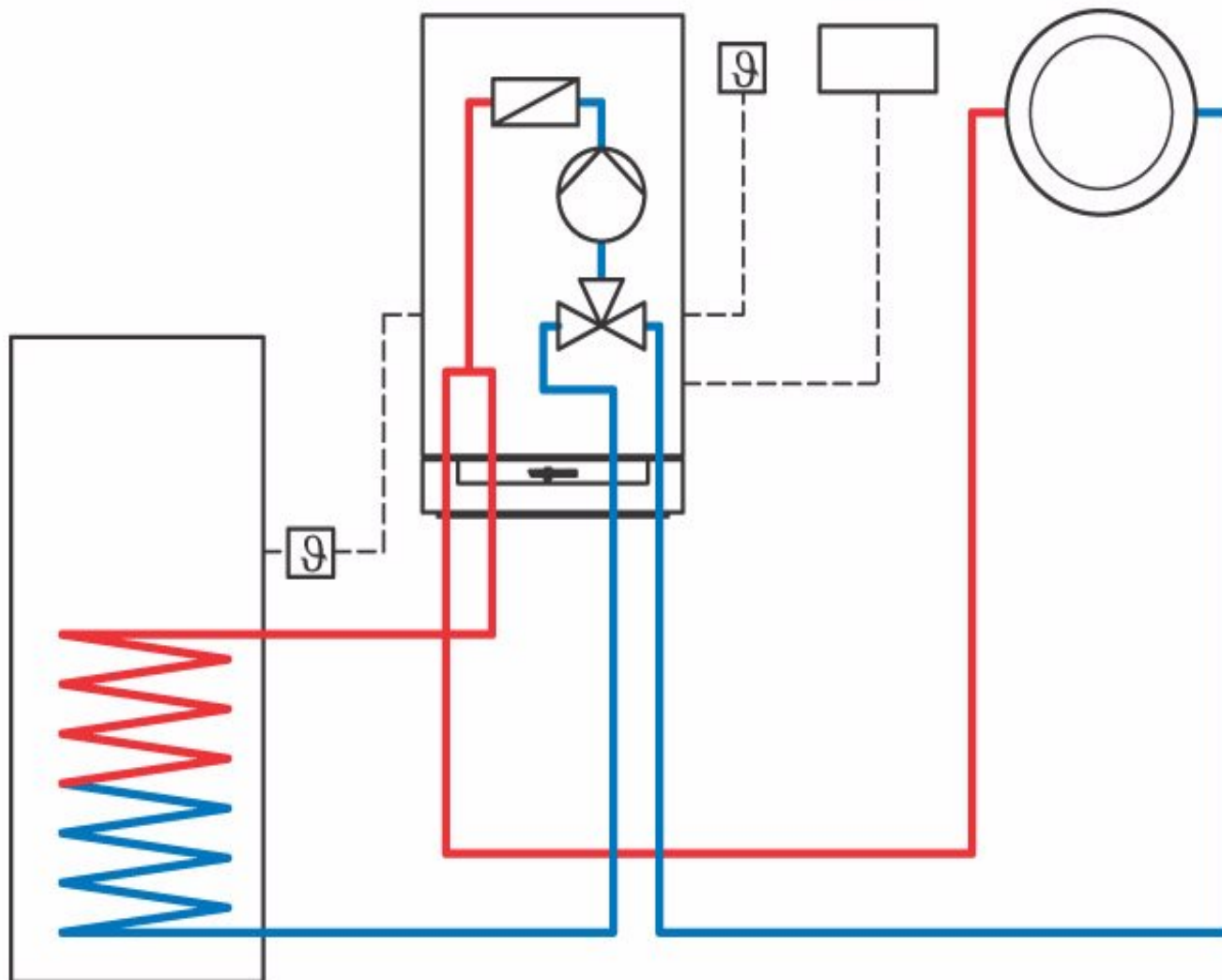


Vitotronic 100 HC1A

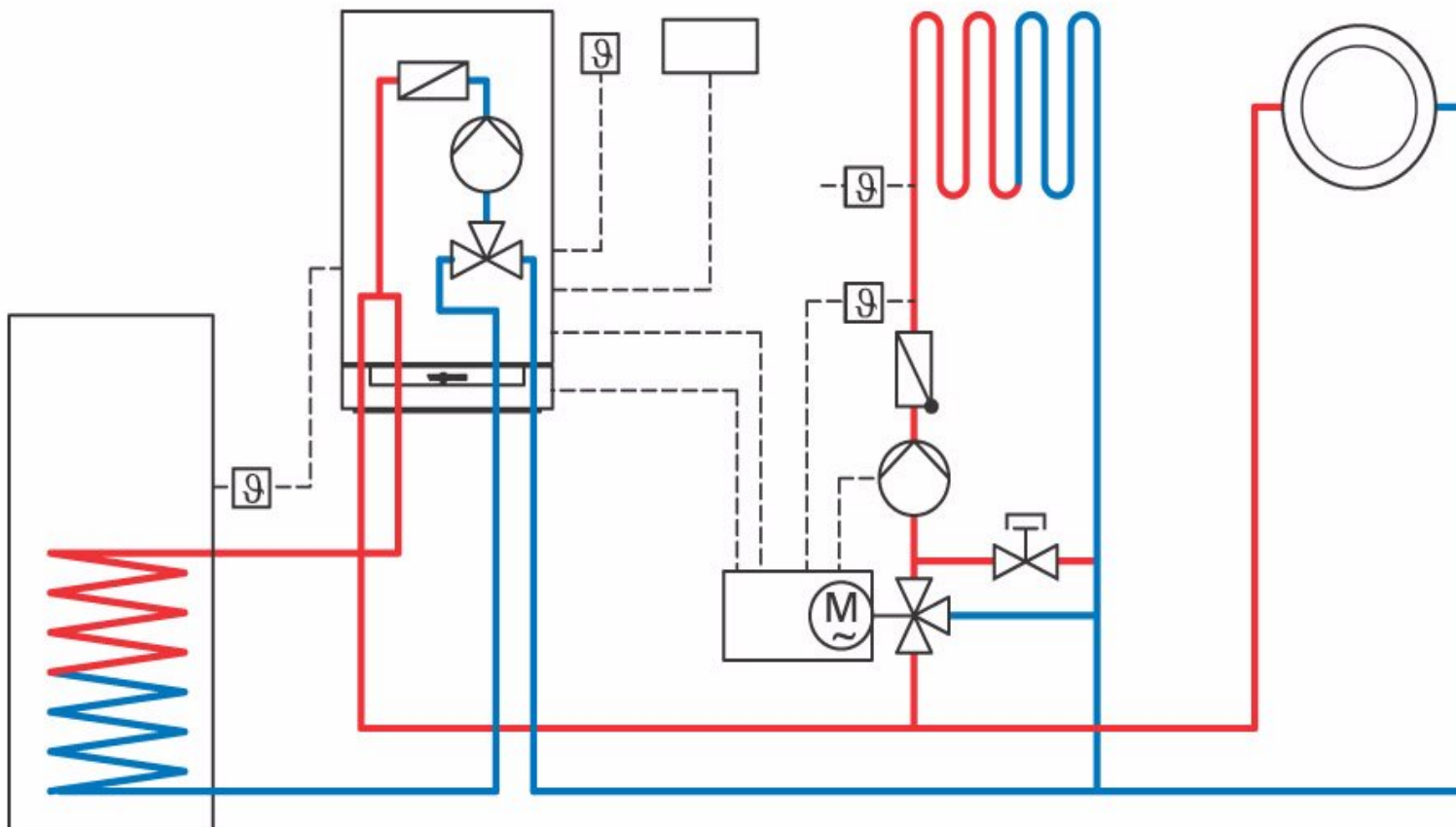


Vitotronic 200 HO1A

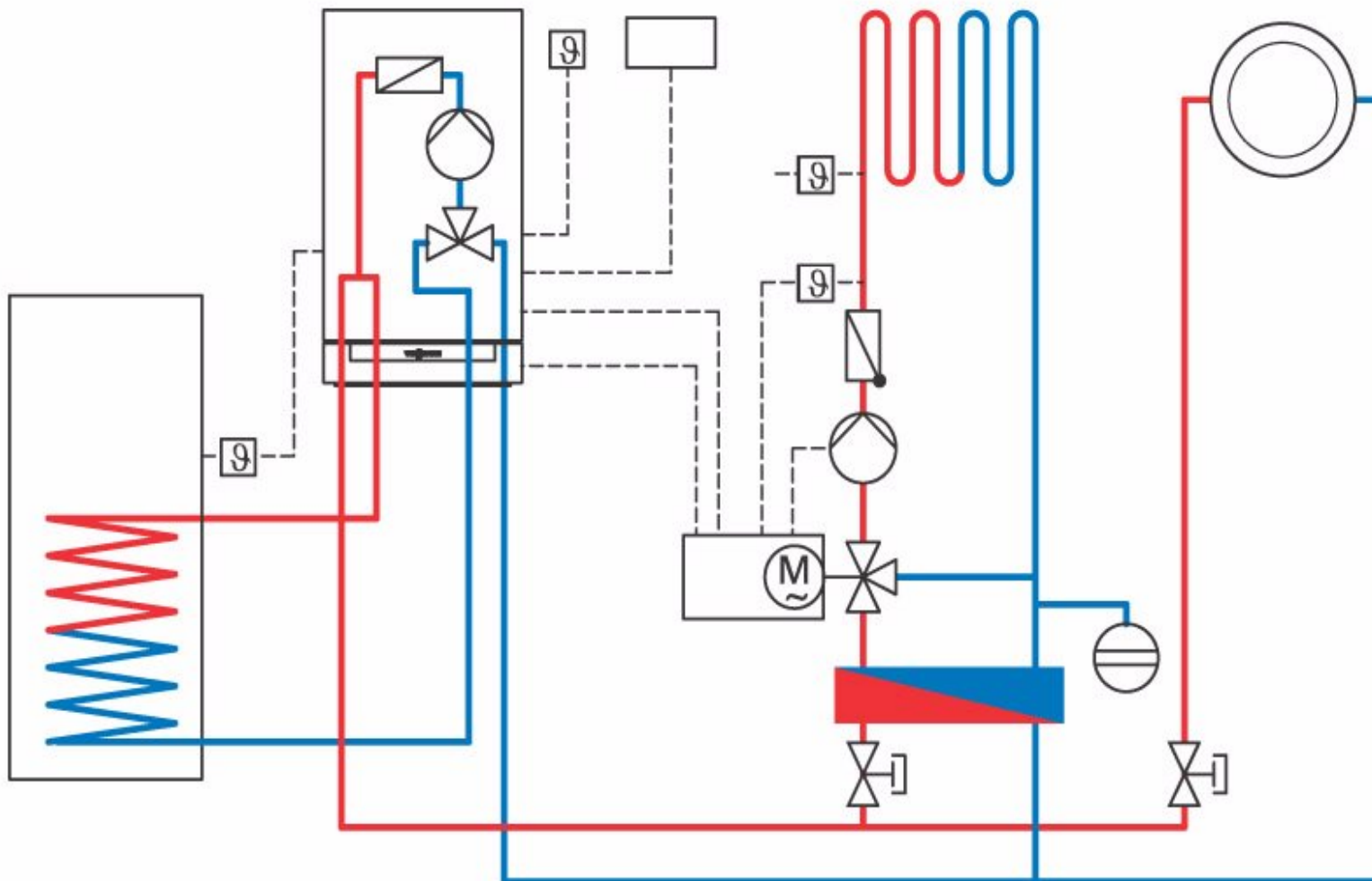
Υδραυλικά κυκλώματα



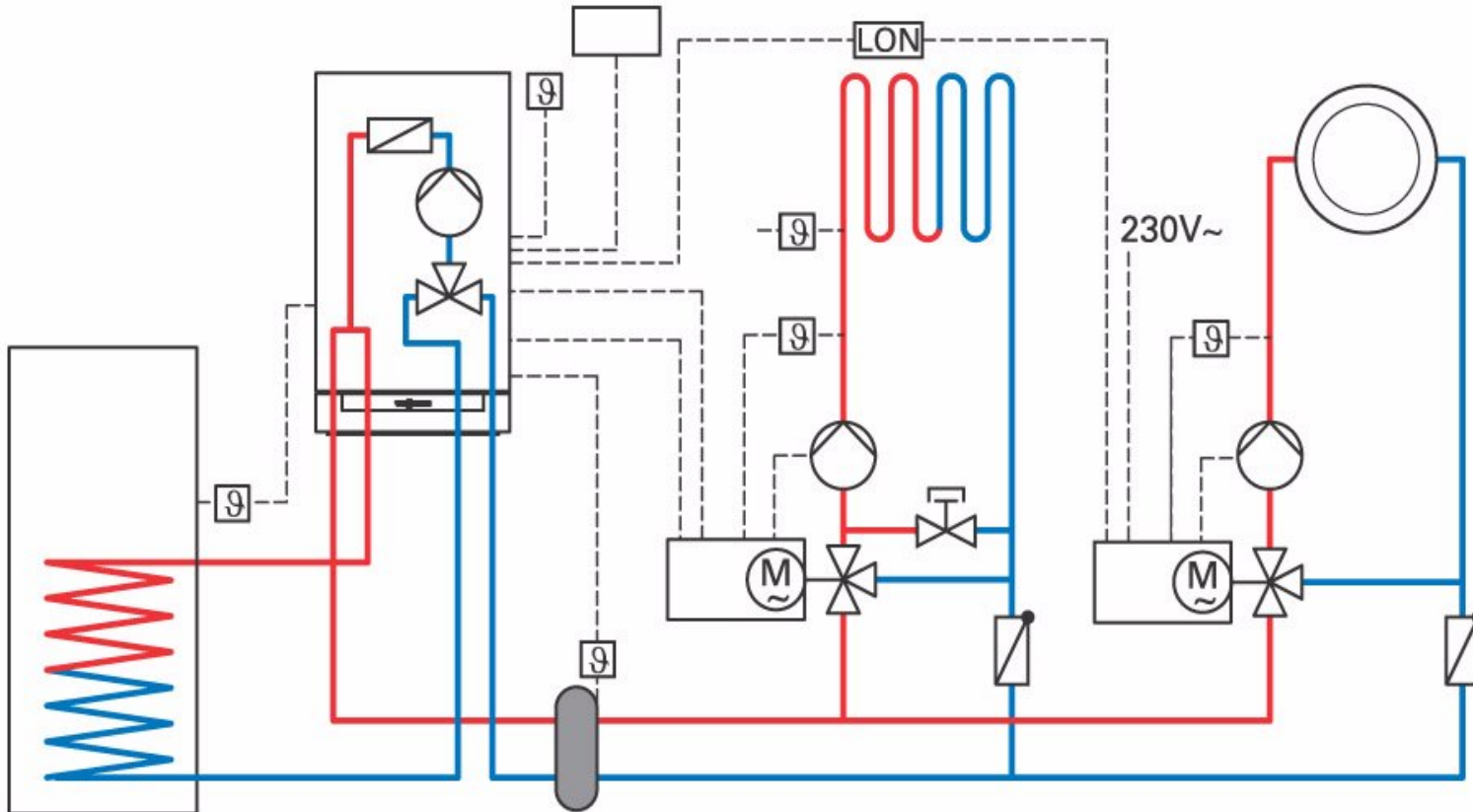
Υδραυλικά κυκλώματα



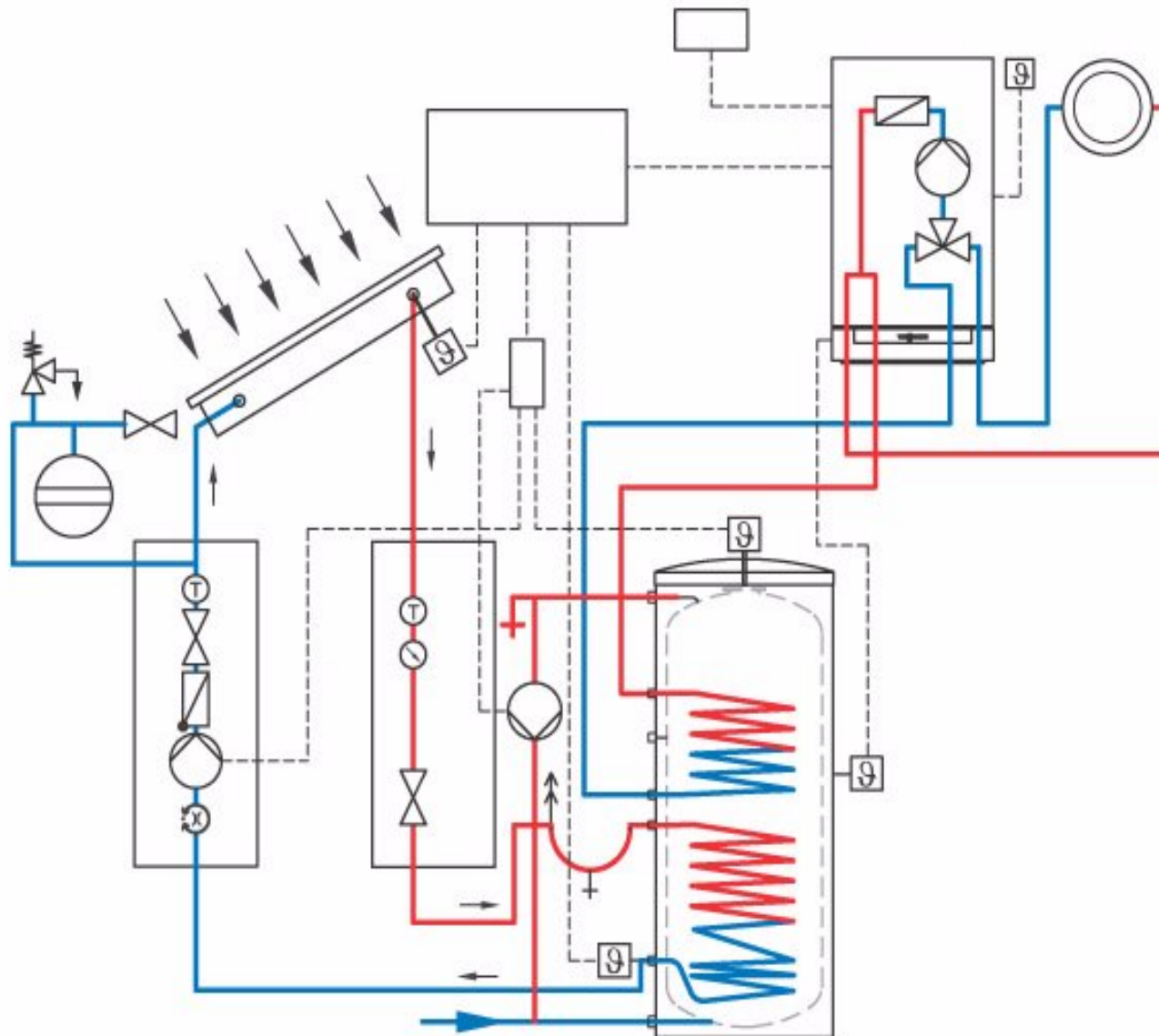
Υδραυλικά κυκλώματα



Υδραυλικά κυκλώματα



Υδραυλικά κυκλώματα



Υδραυλικά κυκλώματα

