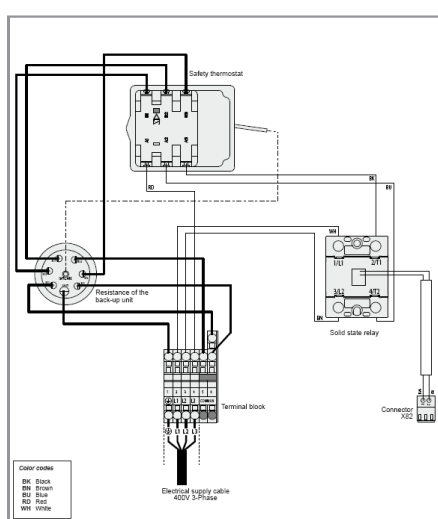


Πληροφορίες και ρυθμίσεις στις αντλίες θερμότητας Atlantic που εξασφαλίζουν μεγαλύτερη οικονομία:

Οι τριφασικές αντλίες θερμότητας **Excellia TRI** όταν συνοδεύονται από βοηθητική ηλεκτρική αντίσταση έχουν την δυνατότητα να την λειτουργούν βοηθητικά με **100% αναλογική λειτουργία (inverter λειτουργία και της αντίστασης)**.

Μπορούν λοιπόν να λειτουργούν την αντίσταση αναλογικά από **500 ~ 9000W σε περίπου 30 βήματα** (περίπου ανά 270 W) χάρη στον υψηλής τεχνολογίας controller της αντλίας και ένα ειδικό ρελέ (solid state relay) που ελέγχει την λειτουργία της αντίστασης .



Με αυτό τον τρόπο η αντλία χρησιμοποιεί τις κρύες μέρες του χειμώνα μόνο την αναγκαία ισχύ της ηλεκτρικής αντίστασης σαν βοήθεια, καταναλώνοντας έτσι την ελάχιστη απαιτούμενη ηλεκτρική ισχύ σε ρεύμα.

Ενεργοποίηση αναλογικής λειτουργίας:

Για να λειτουργεί η αντίσταση αναλογικά θα πρέπει μετά την εγκατάσταση και κατά την ρύθμιση της αντλίας (**μόνο στις τριφασικές αντλίες θερμότητας Excellia με ηλεκτρικές αντιστάσεις**) να μπούμε στις ρυθμίσεις του μενού και να αλλάξουμε τον κωδικό **5806** από **3** που είναι εργοστασιακά, σε **4**:

➔ 5806 | Type el imm heater flow

1: 3-stage, 2: 2-stage excluding,
3: 2-stage complementary,
4: Modulating UX

3:
2-stage
complementary

Έτσι θα έχετε ακόμα μεγαλύτερη οικονομία και καλύτερες συνθήκες άνεσης.

Ίσως οι αντλίες Atlantic είναι οι μοναδικές αντλίες θερμότητας στην αγορά που προσφέρουν κάτι τέτοιο στους πελάτες τους.

atlantic – πάντα κάτι πρωτοποριακό για μέγιστη οικονομία